

NM

MERCEDES MAR2020 LIGHTING GUIDE

oktalite

oktalite

PERFEKTES LICHT FÜR MAR2020

PERFEKTE BELEUCHTUNG IM MERCEDES AUTOHAUS

Licht ist mehr als Hell und Dunkel. Licht schafft Atmosphäre und unterstreicht den Charakter eines Mercedes Autohauses. Wir von Oktalite, als Ihre Lichtpartner, garantieren mit unserer Grundbeleuchtung das beste Licht zu jedem Zeitpunkt und in jedem Bereich.

Ob Welcome Area oder Vehicle Display, ob Büro oder Werkstatt - Oktalite stattet alle Automotive Areas mit der besten Beleuchtungstechnik für Kunden als auch Mitarbeiter aus.

Dabei berücksichtigen wir die individuellen Anforderungen an die Grundbeleuchtung jedes Bereichs von der Nutz- und Arbeitsbeleuchtung bis hin zur effektiven Präsentation Ihrer Fahrzeuge und Produkte rund um die Marke und die Welt von Mercedes.



LICHT FÜR ALLE
AREAS



SERVICE LOBBY

Eine helle und gleichmäßige Grundbeleuchtung ist für die Servicelobby unerlässlich, in der die Kunden den ersten Blick auf die ausgestellten Fahrzeuge werfen.

Lineare LED-Systeme sorgen für eine gleichmäßige Grundhelligkeit der Fahrzeugoberflächen bei schattenarmer, neutralweißer Umgebungsbeleuchtung.

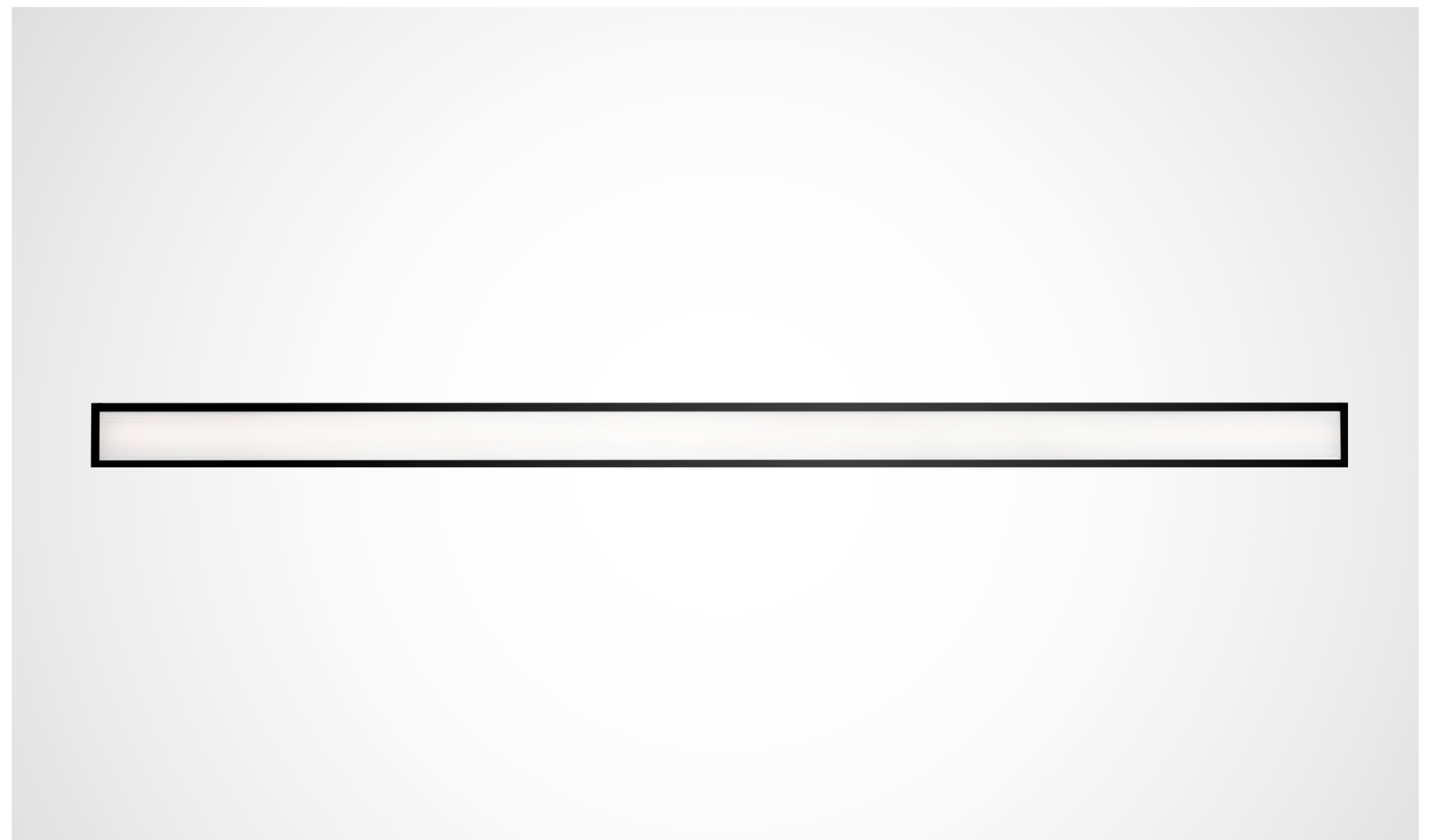


SERVICE LOBBY

LP 17 | LED INSTALLATIONSPROFIL

Produktbeispiel

Leuchte:	LED-Profil, in der Decke montiert oder von der Rohdecke abgehängt. Leuchte mit hohem Betriebswirkungsgrad. Mikroprismatische oder vorzugsweise blendfreie Abdeckung.
Lichtquelle:	LED, keine Nachrüstleuchten
Steuerung:	Zentral or lokal. Leuchte wie abgebildet oder gleichwertig.



WELCOME AREA

Eine Formation von Flächenleuchten definiert die Welcome Area. Die Lichtskulptur greift die Formsprache grafischer Mehrraumelemente auf und vermittelt dem Besucher einen einzigartigen ersten Eindruck.

Darüber hinaus erzeugen die Streulichter in dieser Zone schattenarmes, gleichmäßiges Grundlicht. Stehtische oder Arbeitsplätze werden zusätzlich mit verstellbaren Einbauleuchten beleuchtet. Sie erzeugen eine erhöhte Beleuchtungsstärke auf den Tischoberflächen. Die Durchreiche (Servicenische) wird durch ein LED-Profil betont, das in das Möbel eingebettet ist. Ein Lichterspalt, der auf der Rückseite positioniert ist, unterstreicht die anspruchsvolle Raumsituation.



LP13 | LICHT SKULPTUR

Die Montagehöhe der Leuchten muss ca. 3.00 – 3.50 m betragen.

In Bereichen mit hoher Decke wird die Skulptur abgehängt. Die

Die Pendellänge der Leuchten sollte 2,0 m nicht überschreiten.

In Bereichen mit einer niedrigeren Decke wird die Leuchte an folgenden Stellen mit kurzen Distanzstangen montiert.

Deckenhöhe 2.50 – 3.50 m = Aufbau

Deckenhöhe 3.50 – 5.50 m = Abgehängt



WELCOME AREA

Die Leuchtenformation wird immer mit der Begrüßungszone oder bestenfalls mit dem größten Sitzelement in Verbindung gebracht.

Eine Formation von Leuchten unter dem Vordach im Inneren wäre ebenfalls möglich. Die Größe und Form der Skulptur ist variabel, muss aber mit dem Architekten und dem Bauleiter abgestimmt werden.

Es wird empfohlen, eine Formation von min. 50 Leuchten zu wählen. Alle Leuchten müssen dimmbar sein. Die Helligkeit wird vor Ort bewertet und bestimmt.

BELEUCHTUNG OHNE LICHT SKULPTUR | GESCHLOSSENE DECKE | 3 – 4 METER
LP 21 | FESTE EINBAULEUCHTE IN REGELMÄSSIGEN ACHSENABSTÄNDEN

Produktbeispiel:

Leuchte:	Minimalistische LED-Einbauleuchte mit hervorragender Blendenreduktion.
Lichtquelle:	LED
Steuerung:	Zentral über Lichtsteuerung. Leuchte wie abgebildet oder gleichwertig.

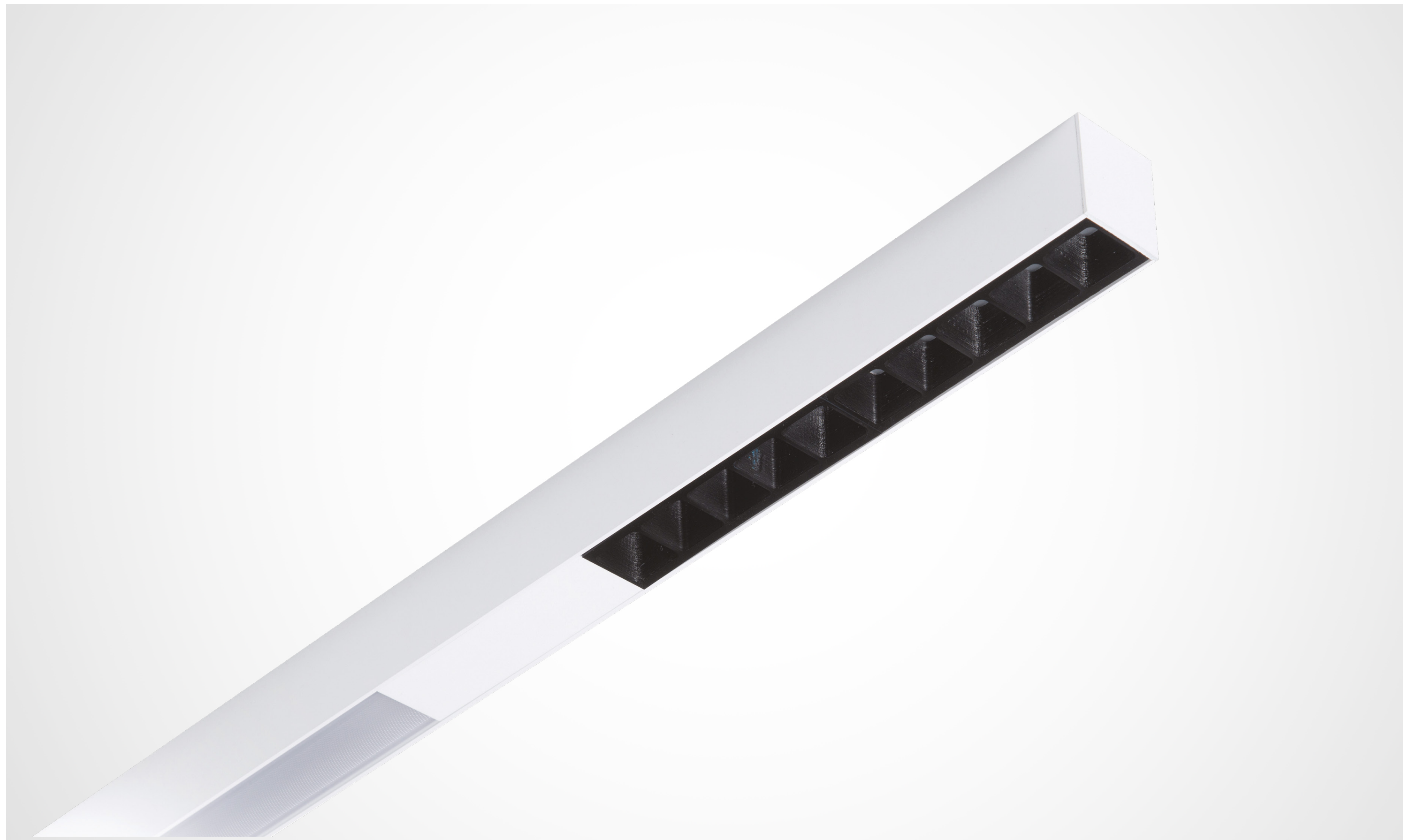


WELCOME AREA

BELEUCHTUNG OHNE LICHT SKULPTUR | OFFENE DECKEN | 4 – 7 METER
LP 20 | LEUCHTENAN DER DECKE ABGEHÄNGT ODER DIREKT AN DER DECKE MONTIERT

Produktbeispiel:

Leuchte:	Modulares Lichtsystem mit direkter Lichtemission. Hochkontrastmodul mit 2 Einheiten mit fester Optik. Sehr blendfreie Lichtemission.
Light source:	LED
Control:	Zentral durch Lichtsteuerung. Leuchte wie abgebildet oder gleichwertig.

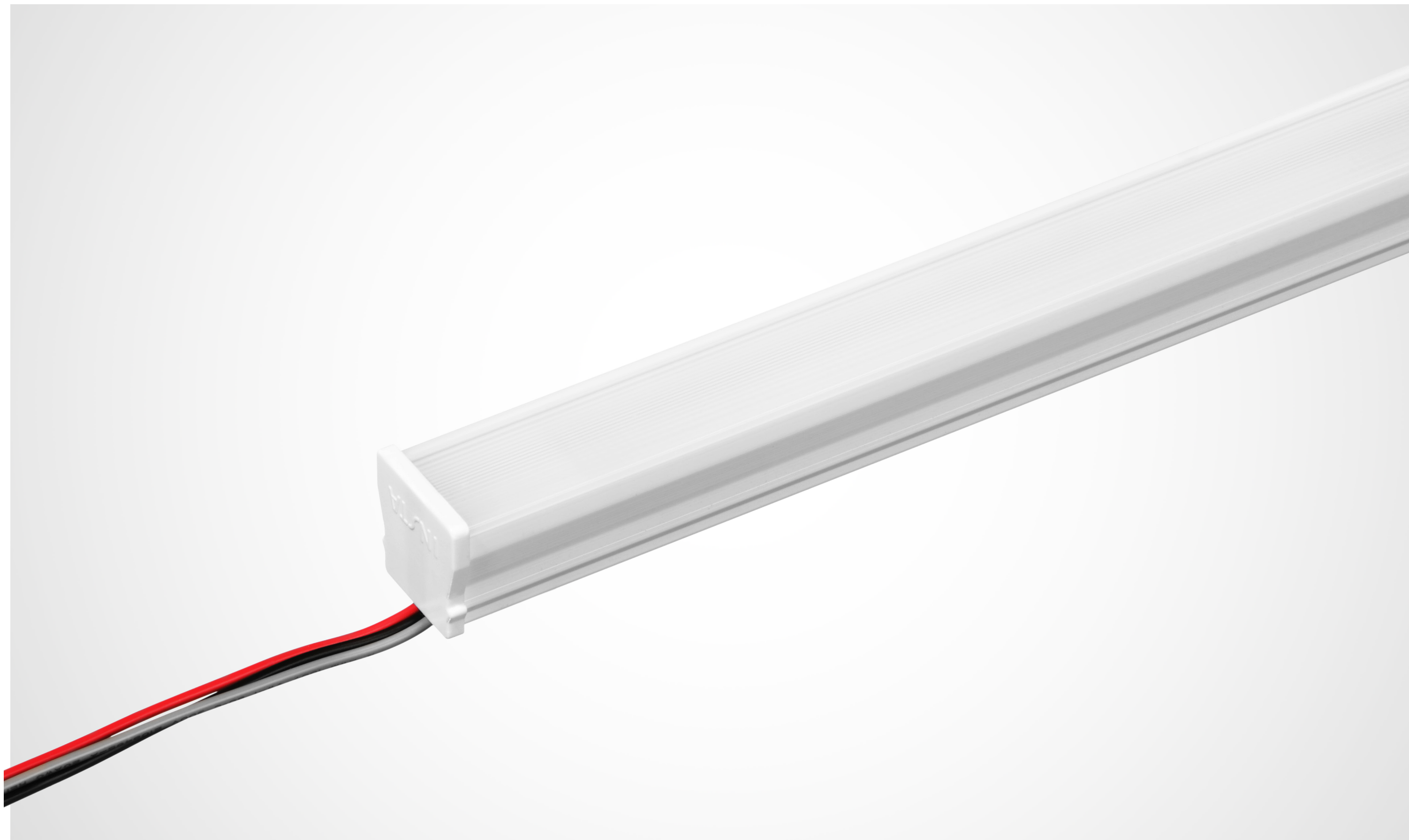


WELCOME AREA

HOSPITALITY NISCHENBELEUCHTUNG
LP 9 | LED LICHPROFIL

Produktbeispiel:

Leuchte:	LED-Profileuchte mit opaler Abdeckung, zur Befestigung auf einer Fläche.
Lichtquelle:	LED Flexband
Steuerung:	Zentral über Lichtsteuerung. Leuchte wie abgebildet oder gleichwertig.



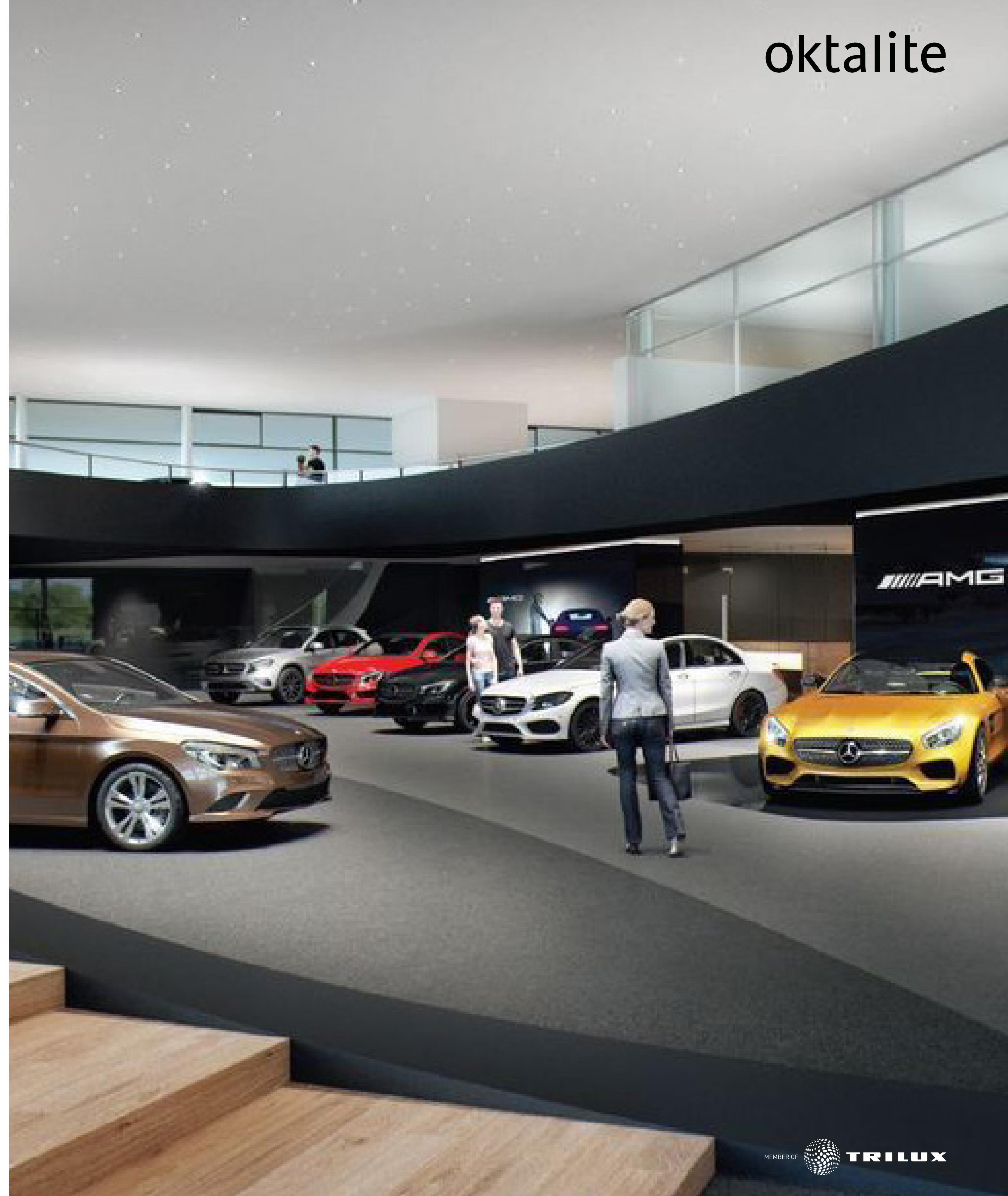
WELCOME AREA

VEHICLE DISPLAY

Das Lichtkonzept für die neue Markenarchitektur sieht eine zonendifferenzierte Beleuchtung vor. Jeder Bereich hebt sich individuell ab, während das Gesamtbild der ästhetischen Harmonie einen Eindruck von zusätzlichem Raum vermittelt.

Die sachliche, neutralweiße Ausstellungsbeleuchtung ist der Fahrzeugzone vorbehalten und ermöglicht eine freie Positionierung der Fahrzeuge. Bühnen- und Highlightbereiche werden ebenfalls von oben gleichmäßig ausgeleuchtet.

Highlightflächen und Fahrzeugübergabebereiche werden im gleichen Stil wie Ausstellungsbereiche beleuchtet.



VEHICLE DISPLAY

GESCHLOSSENE DECKENKONSTRUKTION | MONTAGEHÖHE 3 – 5 METER
LP 2 | FESTE EINBAULEUCHTE IN REGELMÄSSIGEN ACHSENABSTÄNDEN

Produktbeispiel

Leuchte:

Minimalistische LED-Einbauleuchte mit hoher Blendenreduktion

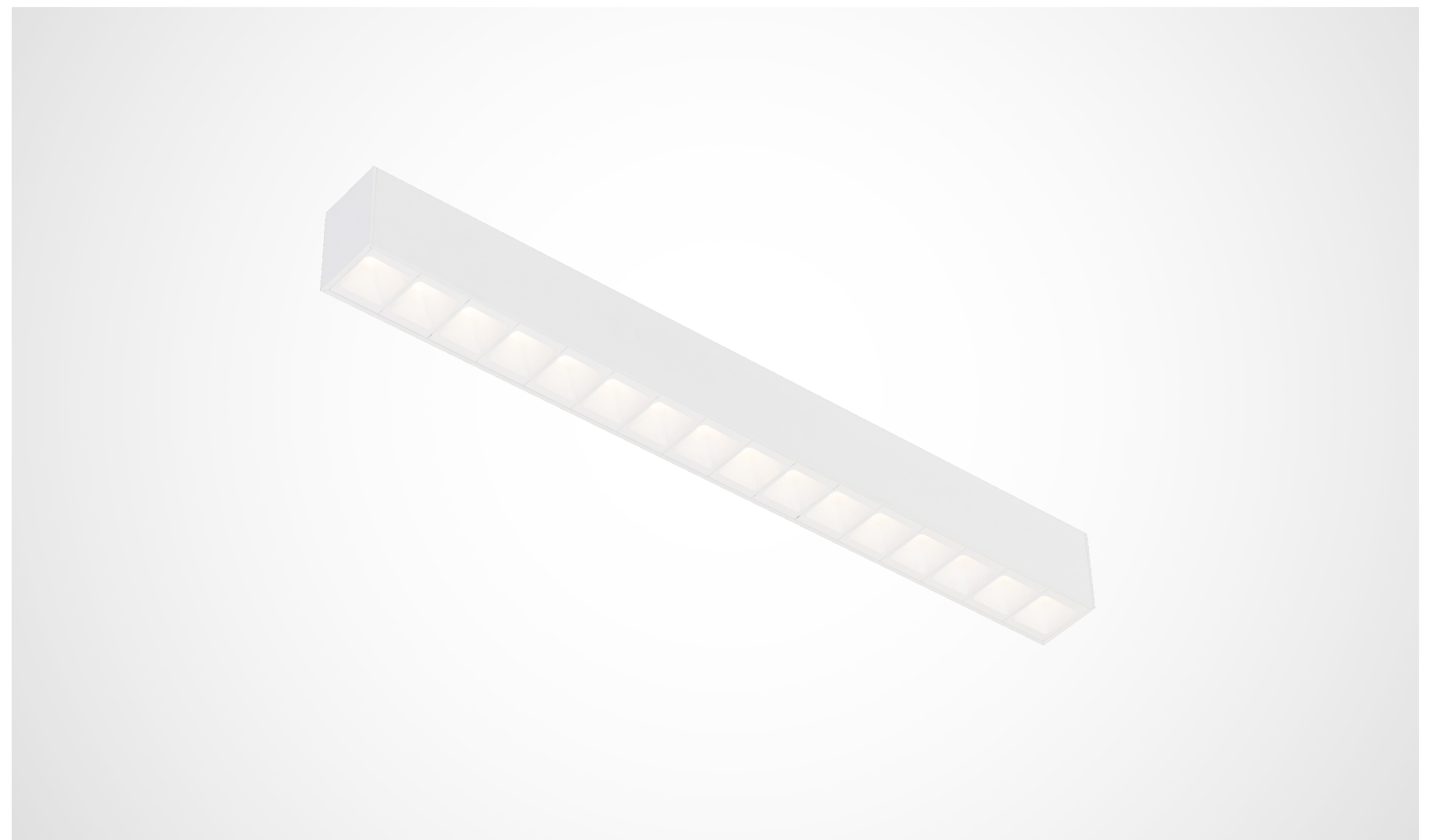
Lichtquelle:

LED

Steuerung:

Zentral durch Lichtsteuerung.

Leuchte wie abgebildet oder gleichwertig.



VEHICLE DISPLAY

oktalite

GESCHLOSSENE DECKENKONSTRUKTION | MONTAGEHÖHE 3 - 5 METER
LP 2 | FESTE EINBAULEUCHTE IN REGELMÄSSIGEN ACHSENABSTÄNDEN

Produktbeispiel

Leuchte:

Lichtquelle:

Steuerung:

Runde oder quadratische Ausführung in vier Größen

LED

Zentral durch Lichtsteuerung.

Leuchte wie abgebildet oder gleichwertig.



VEHICLE DISPLAY

oktalite

LP 19 | LEUCHTEN AN DER DECKE ABGEHÄNGT ODER DIREKT AN DER DECKE MONTIERT

Produktbeispiel

Leuchte:

Pendelleuchten für die Akzentbeleuchtung.

Lichtquelle:

LED

Steuerung:

Zentral durch Lichtsteuerung.

Leuchte wie abgebildet oder gleichwertig.



VEHICLE DISPLAY

oktalite

OFFENE DECKENKONSTRUKTION | MONTAGEHÖHE 4 - 5 METER
LP 1 | ABGEHÄNGTE ODER DECKENMONTIERTE LEUCHTEN

Produktbeispiel

Leuchtkraft:

$E_m = 750 \text{ lx} \mid H = 0,75 \text{ m}$

Leuchte:

Modulares Lichtsystem mit direkter Lichtemission.

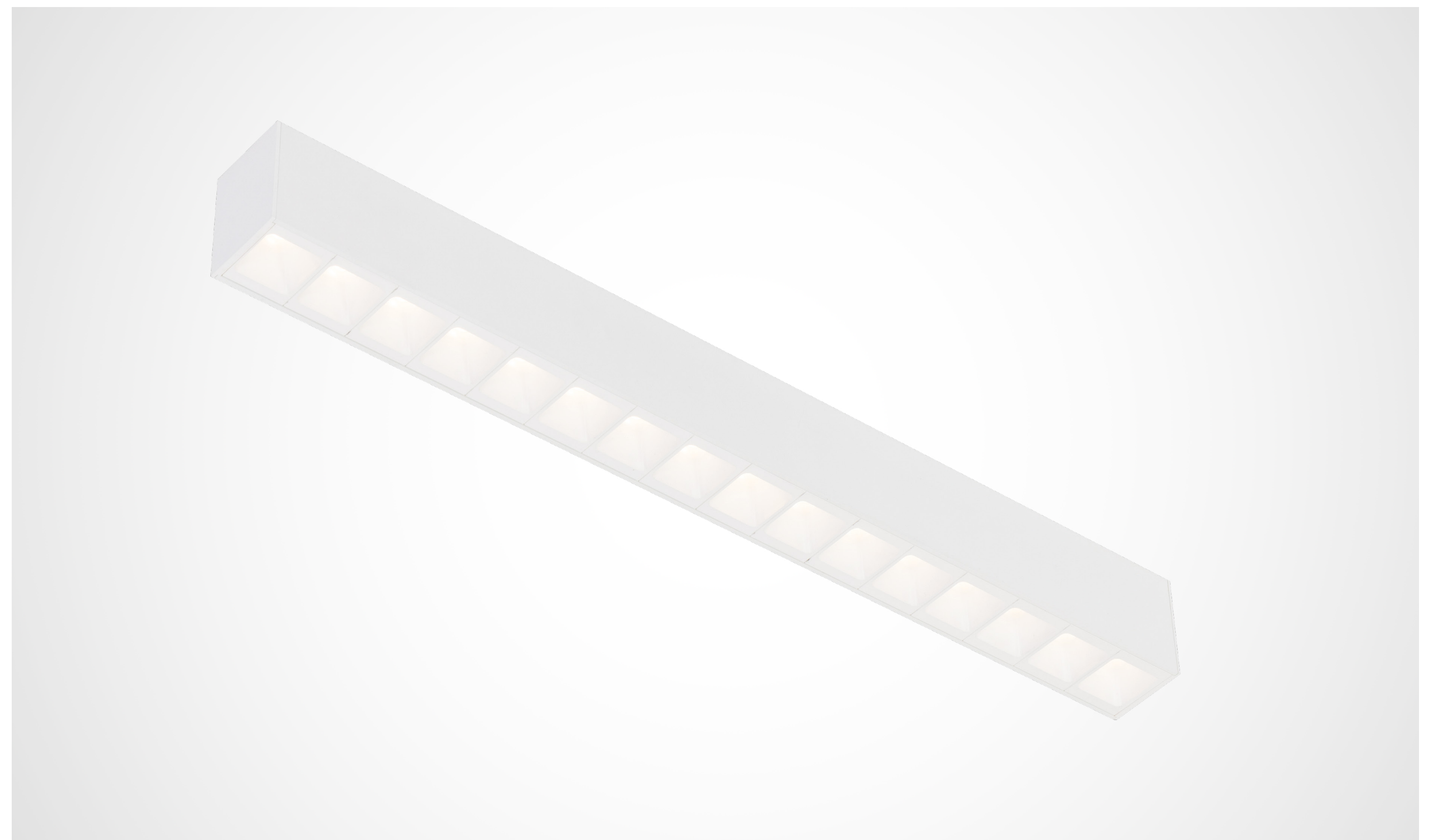
Lichtquelle:

LED

Control:

Zentralisiert über eine Lichtsteuerung.

Leuchte wie abgebildet oder gleichwertig.



VEHICLE DISPLAY

oktalite

OFFENE DECKENKONSTRUKTION | MONTAGEHÖHE 8 - 10 METER
LP 1 | HÄNGE- ODER DECKENLEUCHTEN

Produktbeispiel

Leuchte:

Profilsystem mit direkter Lichtemission und fester Lichtoptik.

Lichtquelle:

LED

Steuerung:

Lokal



CONSULTING AREA

Warmes Licht schafft eine einladende Atmosphäre in den Beratungs- und Informationszonen.

Alle Leuchten sind nahezu blendfrei und bieten durch die versenkte LED-Technologie einen hohen Sehkomfort. Diffusorscheiben über den LED-Einsätzen werden verwendet, um eine gleichmäßige Beleuchtung zu erzeugen. Wichtige Merkmale und farbige Objekte im Raum werden durch eine hervorragende Farbwiedergabe gehightet. Die ausgewählten Leuchten bilden durch ihre Formensprache und Gehäusefarben eine perfekte Mischung aus Licht und Architektur.



GRUNDBELEUCHTUNG
LP 4 | FESTE EINBAULEUCHTE NR. 1

Produktbeispiel:

Leuchte:

SONNOS downlight

Eine modulare Downlight-Reihe

Runde oder quadratische Ausführung in vier Größen

Light source:

LED

Control:

Zentralisiert über eine Lichtsteuerung.

Leuchte wie abgebildet oder gleichwertig.



CONSUTLING AREA

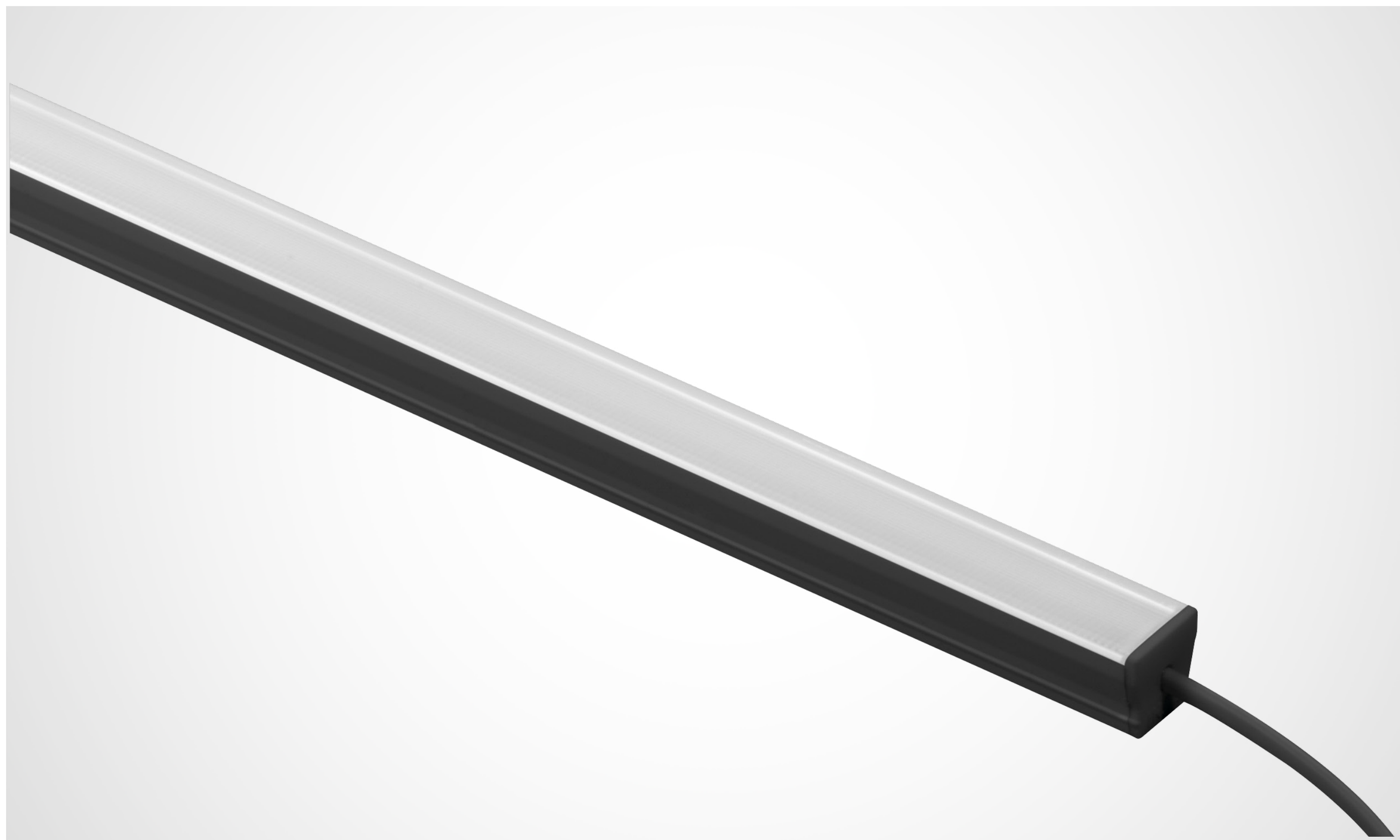
HORIZON LIGHTING
LP 9 | LED LICHTPROFIL | NO. 3

Product example:

Luminaire: LED Lichtsystem.
Mit opaler Acrylabdeckung im Lichtauslass für indirekte
Beleuchtung.
Beleuchtungszwecke als homogen leuchtende Linie

Light source: LED

Control: Zentralisiert über eine Lichtsteuerung.
Leuchte wie abgebildet oder gleichwertig.



CONSUTLING AREA

HOHE BERATUNGSTISCHE OHNE PENDELLEUCHTEN
LP 5 | RAHMENLOSE EINBAULEUCHTE

Produktbeispiel:

Leuchte:	Minimalistische, rahmenlose LED. Einbauleuchte mit hervorragender Entblendung. Deckeneinbau ohne Rand
Lichtquelle:	LED
Steuerung:	Zentral durch Lichtsteuerung Leuchte wie abgebildet oder gleichwertig.

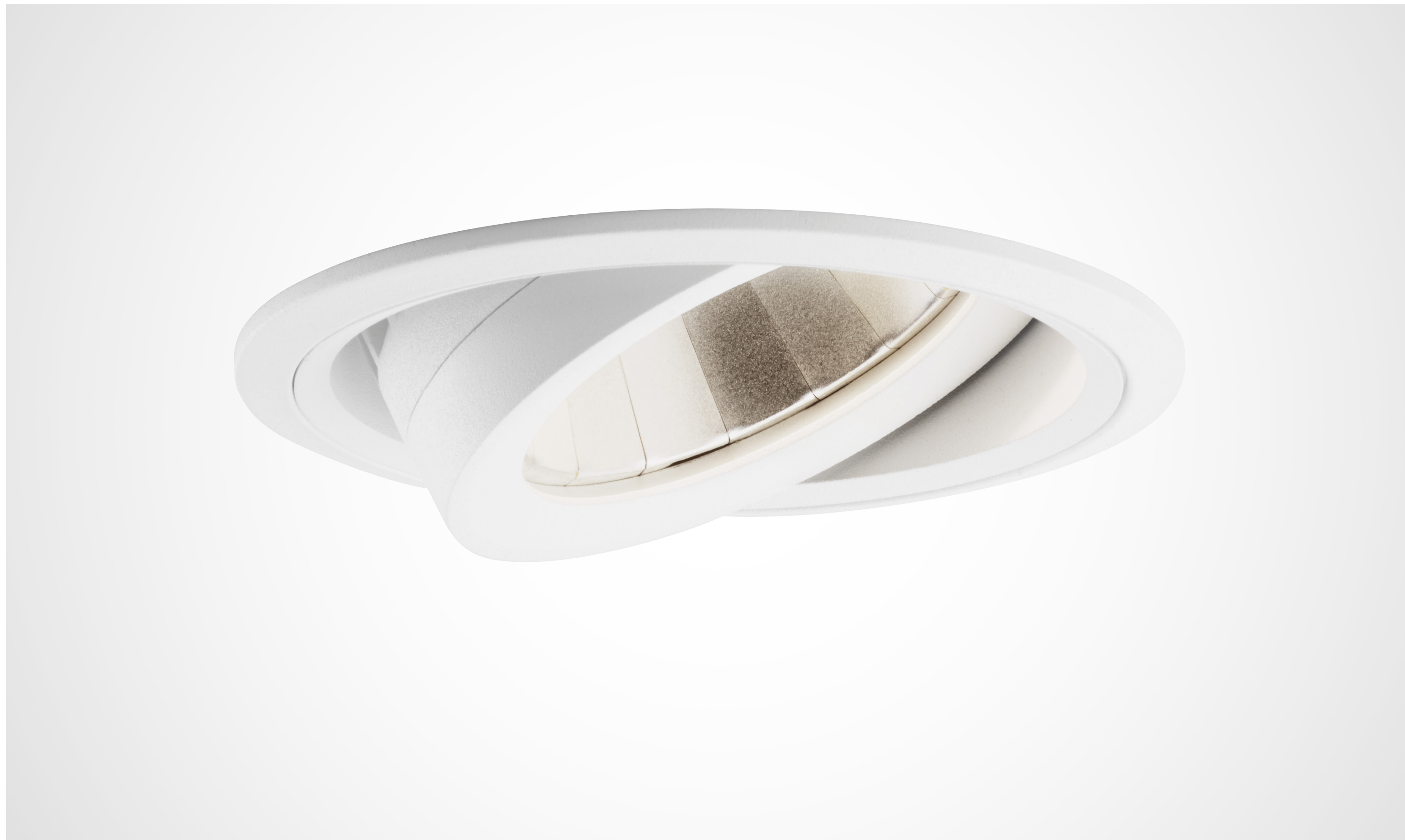


CONSUTLING AREA

MULTI TOUCH TABLE BELEUCHTUNG
LP 3 | VERSTELLBARE EINBAULEUCHTE

Produktbeispiel:

Leuchte:	AGIRA Einbauleuchte Application areas Accent lighting
Lichtquelle:	LED
Steuerung:	Zentral über Lichtsteuerung. Leuchte wie abgebildet oder gleichwertig.



CONSUTLING AREA

BERATUNGSTISCHE OHNE PENDELLEUCHTEN
LP 4 | FESTE EINBAULEUCHTEN

Produktbeispiel:

Leuchte:

SONNOS downlight

Eine modulare Downlight-Reihe

Runde oder quadratische Ausführung in vier Größen

Light source:

LED

Control:

Zentral über Lichtsteuerung.

Leuchte wie abgebildet oder gleichwertig.



CONSUTLING AREA

BERATUNGSRAUM ARBEITSPLATZBELEUCHTUNG
LP 5 | RAHMENLOSE EINBAULEUCHTE NR. 2

Produktbeispiel:

Leuchte:	Minimalistic frameless LED. Recessed luminaire with superior glare suppression. Ceiling-recessed without edge
Lichtquelle:	LED
Steuerung:	Zentral über Lichtsteuerung. Leuchte wie abgebildet oder gleichwertig.



CONSUTLING AREA

BERATUNGSRAUMBELEUCHTUNG FÜR DIE PROBENAHME
LP 6 | RAHMENLOSE EINBAULEUCHTE NR. 3

Produktbeispiel:

Leuchte:	Minimalistische, rahmenlose LED. Einbauleuchte mit hervorragender Entblendung. Deckeneinbau ohne Rand
Lichtquelle:	LED
Steuerung:	Zentral über Lichtsteuerung. Leuchte wie abgebildet oder gleichwertig.



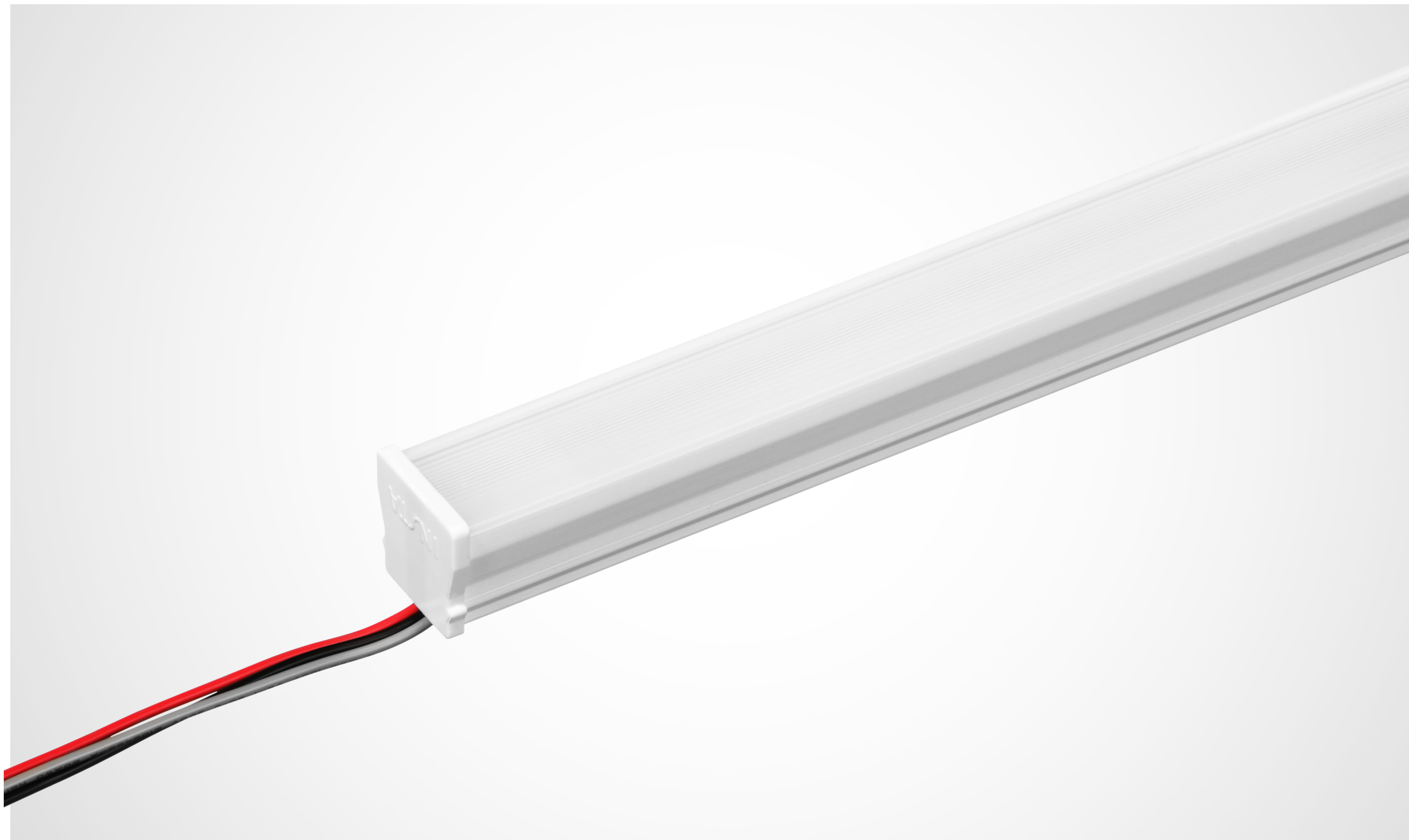
CONSUTLING AREA

BERATUNGSRÄUME NISCHENBELEUCHTUNG

LP 10 | LED PROFILE LUMINAIRE | NO. 5

Produktbeispiel:

Leuchte:	LED-Beleuchtungssystem aus Kunststoff. Mit opaler Acrylabdeckung für indirekte Beleuchtung. Homogen leuchtende Linie.
Lichtquelle:	LED
Steuerung:	Zentral über Lichtsteuerung. Leuchte wie abgebildet oder gleichwertig.



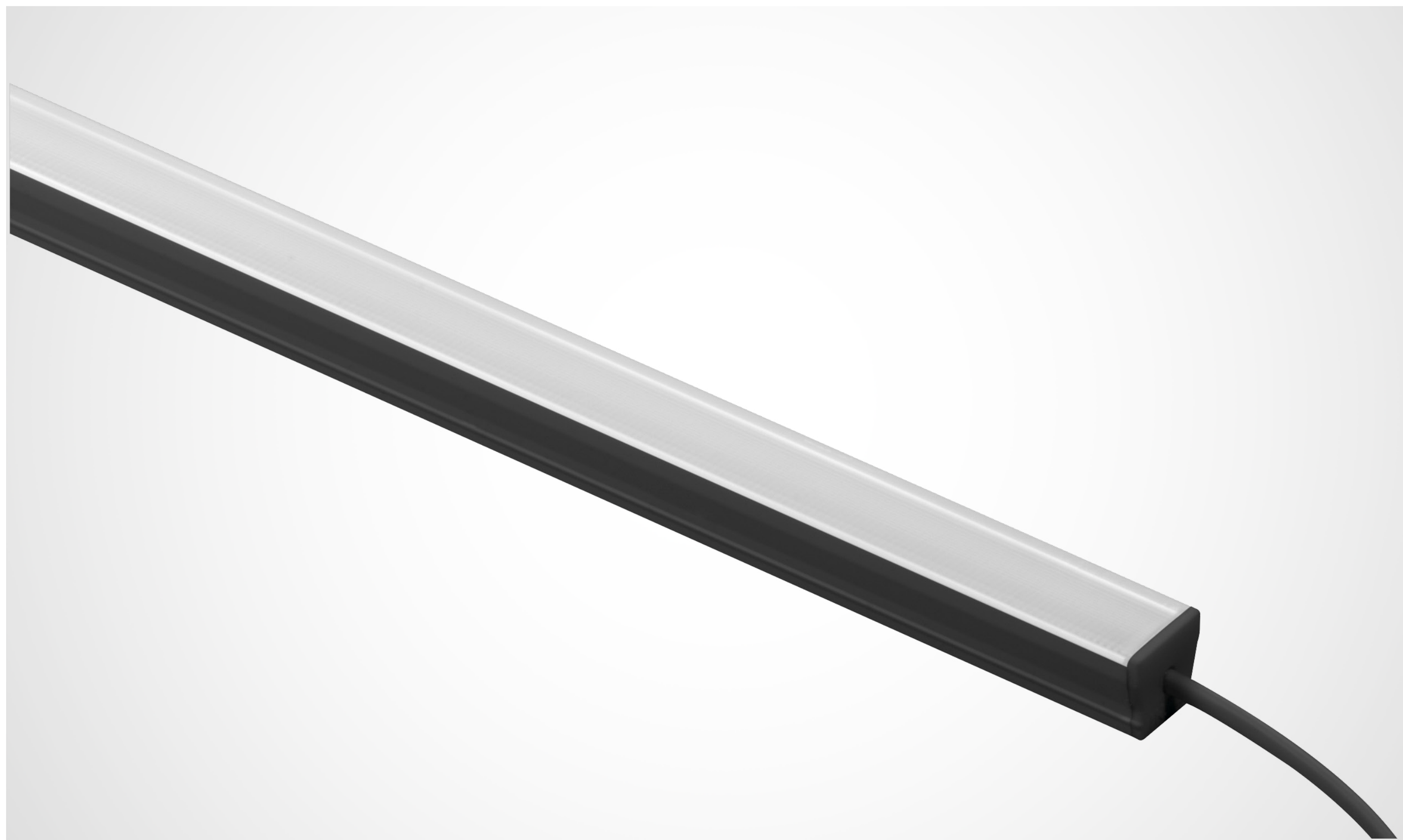
CONSUTLING AREA

BERATUNGSRÄUME VOUTEN- UND DECKENBELEUCHTUNG

LP 12 | LED-LICHTPROFIL | NR. 4

Produktbeispiel:

Leuchte:	LED-Beleuchtungssystem aus Kunststoff. Mit opaler Acrylabdeckung für indirekte Beleuchtung. Homogen leuchtende Linie.
Lichtquelle:	LED
Steuerung:	Zentral über Lichtsteuerung. Leuchte wie abgebildet oder gleichwertig.



CONSUTLING AREA



SHOP LIGHTING

Die Beleuchtung des Shops erfolgt mit verstellbaren Einbauleuchten. Die engstrahlenden Leuchten akzentuieren die Warenträger mit einer erhöhten Beleuchtungsstärke und betonen die vertikalen Flächen.

Eine hohe Farbwiedergabe spiegelt die Farben und Materialien aus dem Zubehör, der Kollektion und den Ersatzteilen optimal für den Betrachter wider.



M

SHOP LIGHTING

oktalite

PRODUKT DISPLAY BELEUCHTUNG
LP 3 | VERSTELLBARE EINBAULEUCHTE

Produktbeispiel

Leuchte:

AGIRA Einbauleuchte

Anwendungsbereiche Akzentbeleuchtung

Light source:

LED

Control:

Zentral über Lichtsteuerung.

Leuchte wie abgebildet oder gleichwertig.



HANDOVER

Durch die fokussierte Beleuchtung mit verstellbaren Einbauleuchten, die mit Diffusorscheiben ausgestattet sind, werden die Fahrzeuge deutlich von ihrer Umgebung abgehoben und erzeugen eine weiche Präsentationsatmosphäre.

Einbauleuchten in den größeren Wartebereichen sind mit warmweißen LEDs ausgestattet, die eine angenehme Grundhelligkeit erzeugen. Durch die daraus resultierenden unterschiedlichen Farbtemperaturen stehen die ausgestellten Fahrzeuge deutlich im Fokus. Optional können dekorative Pendelleuchten zur Aufwertung von Wartebereichen eingesetzt werden. Das gleiche Beleuchtungskonzept wird für die mit der Ausstellungszone verbundenen Fahrzeugübergabebereiche verwendet.



BELEUCHTUNG VON FAHRZEUGEN
LP 11 | VERSTELLBARE EINBAULEUCHTE

Produktbeispiel:

Leuchte:	QUIRA PLUS Einbauleuchten
Lichtquelle:	Anwendungsbereiche Grundbeleuchtung
Steuerung:	LED
	Zentral über Lichtsteuerung.
	Leuchte wie abgebildet oder gleichwertig.



HANDOVER

BELEUCHTUNG VON FAHRZEUGEN ALTERNATIVE
LP 11 | FLEXIBLER SPOTLIGHT

Produktbeispiel:

Leuchte:	CANILO Aufbauleuchte Anwendungsbereiche Akzentbeleuchtung, Hochwertige Dekoration
Lichtquelle:	LED
Steuerung:	Zentral über Lichtsteuerung. Leuchte wie abgebildet oder gleichwertig.



HANDOVER

BELEUCHTUNG DES NEBENBEREICHS

LP 18 | FESTE EINBAULEUCHTE

Produktbeispiel:

Leuchte

SONNOS downlight

Eine modulare Downlight-Reihe

Runde oder quadratische Ausführung in vier Größen

LED

Lichtquelle:

Zentral über Lichtsteuerung.

Steuerung:

Leuchte wie abgebildet oder gleichwertig.



HANDOVER

ANCILLARY AREAS



oktalite

ANCILLARY AREAS

oktalite

BELEUCHTUNG VON FAHRZEUGEN ALTERNATIV LP 24 | STEHLEUCHTEN

Product example

Leuchte:

BICULT Innovative Tischleuchte mit direkter Lichtkomponente für individuelle Arbeitsplatzbeleuchtung und Indirektlicht Komponente für die allgemeine Raumbeleuchtung

Lichtquelle:

LED

Control:

Zentral über Lichtsteuerung.

Leuchte wie abgebildet oder gleichwertig.



ANCILLARY AREAS

oktalite

SALES OFFICES
LP 24 | EINBAULEUCHTE

Produktbeispiel

Leuchte:

Lichtquelle:

Steuerung:

SONNOS Downlight

Eine modulare Downlight-Reihe

Runde oder quadratische Ausführung in vier Größen

LED

Zentral über Lichtsteuerung.

Leuchte wie abgebildet oder gleichwertig.



ANCILLARY AREAS

BACK OFFICES
LP 25 | DECKENEINBAULEUCHTE

Product example

Luminaire:

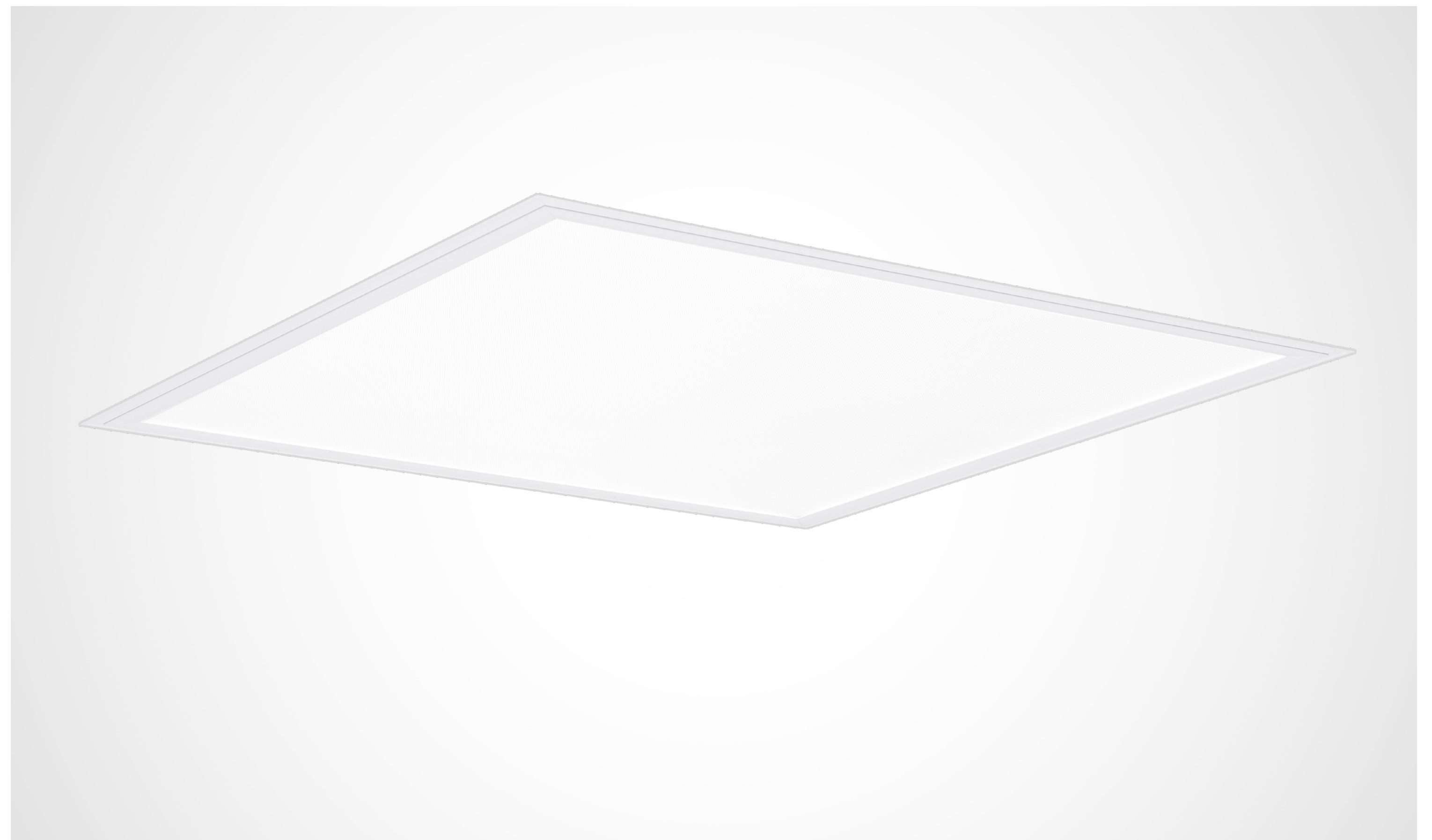
ARIMO SLIM D CDP LED S anbaudeckenleuchte
mit mikroprismatischer abdeckung

Light source:

LED

Control:

Zentral über Lichtsteuerung.
Leuchte wie abgebildet oder gleichwertig.



ANCILLARY AREAS

MEETING RÄUME
LP 26 | PENDLLEUCHTE

Produktbeispiel

Leuchte:

LUNEXO Exklusive rechteckige LED-Pendelleuchte mit abgerundeten Ecken und sichtbarem Lichtrand.

Lichtquelle:

LED

Steuerung:

Zentral über Lichtsteuerung.

Leuchte wie abgebildet oder gleichwertig.



ANCILLARY AREAS

SOZIALRÄUME
LP 27 | DECKENEINBAULEUCHTE

Produktbeispiel

Leuchte:

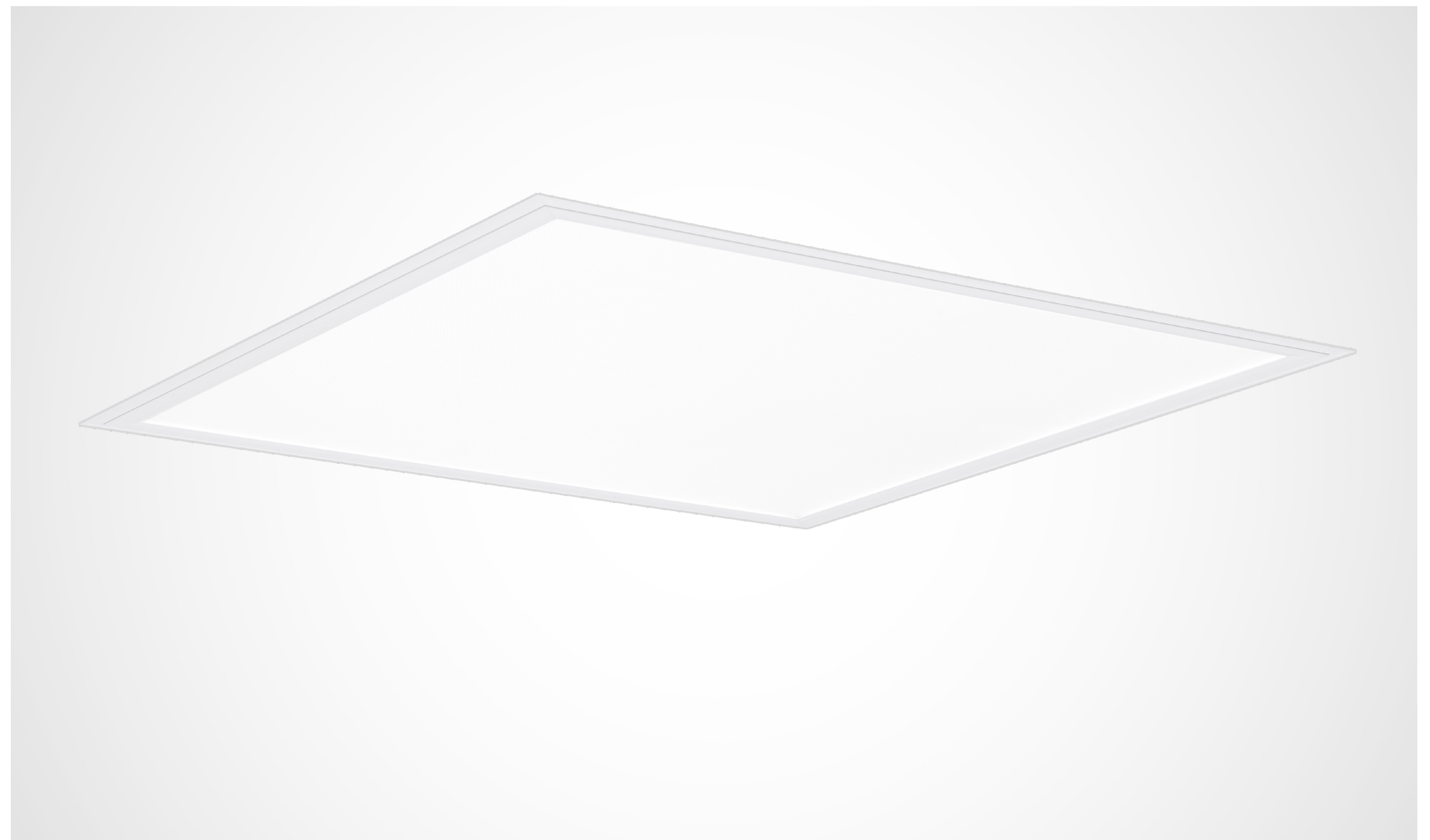
ARIMO SLIM D CDP LED Deckenanbauleuchte
mit mikroprismatischer Abdeckung

Lichtquelle:

LED

Steuerung:

Zentral über Lichtsteuerung.
Leuchte wie abgebildet oder gleichwertig.



ANCILLARY AREAS

oktalite

KUNDENTOILETTEN
LP 28 | EINBAULEUCHTE

Produktbeispiel

Leuchte:

Lichtquelle:

Steuerung:

SONNOS Downlight

Eine modulare Downlight-Reihe

Runde oder quadratische Ausführung in vier Größen

LED

Zentralisiert über eine Lichtsteuerung.

Leuchte wie abgebildet oder gleichwertig.



ANCILLARY AREAS

oktalite

TEILELIEFERUNG
LP 29 | EINBAULEUCHTE

Produktbeispiel

Leuchte:

Lichtquelle:

Steuerung:

SONNOS Downlight

Eine modulare Downlight-Reihe

Runde oder quadratische Ausführung in vier Größen

LED

Zentralisiert über eine Lichtsteuerung.

Leuchte wie abgebildet oder gleichwertig.



ANCILLARY AREAS

REPARATURWERKSTATT
LP 30 | LED-STREIFEN

Produktbeispiel

Leuchte:

LED Geräteträger für das kontinuierliche Leitungssystem

E-Line

Lichtquelle:

LED

Steuerung:

Zentralisiert über eine Lichtsteuerung.

Leuchte wie abgebildet oder gleichwertig.



ANCILLARY AREAS

LEISTUNGSPRÜFSTAND
LP 31 | LED-STREIFEN + STRAHLER

Produktbeispiel

Leuchte:

Lichtquelle:

Steuerung:

E-LINE Geräteträger für E-Line Systeme mit Strahler

LED

Zentralisiert über eine Lichtsteuerung.

Leuchte wie abgebildet oder gleichwertig.



ANCILLARY AREAS

LEISTUNGSPRÜFSTAND
LP 31 | LED-STREIFEN + STRAHLER

Produktbeispiel

Leuchte:

Lichtquelle:

Steuerung:

E-LINE Geräteträger für E-Line Systeme mit Strahler

LED

Zentralisiert über eine Lichtsteuerung.

Leuchte wie abgebildet oder gleichwertig.



AUTOMOBILE ANCILLARY AREAS

LACKIEREREI
LP 32 | LED-BAND

Produktbeispiel

Leuchte:

Lichtquelle:

Steuerung:

LED-Geräteträger für das kontinuierliche E-Line System

LED

Zentralisiert über eine Lichtsteuerung.

Leuchte wie abgebildet oder gleichwertig.



AUTOMOBILE ANCILLARY AREAS

AKUSTISCHER PRÜFSTAND
LP 34 | LED-BAND

Produktbeispiel

Leuchte:

Lichtquelle:

Steuerung:

LED-Geräteträger für das kontinuierliche E-Line System

LED

Zentralisiert über eine Lichtsteuerung.

Leuchte wie abgebildet oder gleichwertig.



AUTOMOBILE ANCILLARY AREAS

BREMSPRÜFSTAND
LP 35 | LED-BAND

Produktbeispiel

Leuchte:

Lichtquelle:

Steuerung:

LED-Geräteträger für das kontinuierliche E-Line System

LED

Zentralisiert über eine Lichtsteuerung.

Leuchte wie abgebildet oder gleichwertig.



AUTOMOBILE ANCILLARY AREAS

BREMSPRÜFSTAND
LP 22 | MASTAUFSATZLEUCHTE

Produktbeispiel

Leuchte:

Lichtquelle:

Steuerung:

LED Mast- und Halterungsleuchte

LED

Zentralisiert über eine Lichtsteuerung.

Leuchte wie abgebildet oder gleichwertig.



AUTOMOBILE ANCILLARY AREAS

BRUCHPRÜFSTAND
LP 23 | LICHTSÄULE

Product example

Leuchte:

Leuchtenkopf des modularen, dekorativen
LED-Lichtsäulensystems

Light source:

LED

Control:

Zentralisiert über eine Lichtsteuerung.
Leuchte wie abgebildet oder gleichwertig.



CANOPY OUTDOOR AREA

Die unter dem Vordach positionierten Einbauleuchten erhellen den darunter liegenden Fahrzeugausstellungsbereich gleichmäßig.

Diese gleichmäßige Ausleuchtung ermöglicht es, dass sich die Ausstellungsfläche im Freien perfekt in die interne Fahrzeugpräsentationsfläche einfügt. Highlight-Bereiche sind mit einer speziellen gezielten Beleuchtung für zusätzliche Helligkeit ausgestattet.



BELEUCHTUNG VON FAHRZEUGEN UNTER DEM VORDACH | EINBAUHÖHE 4 - 7 METER
LP 15 | LINEARE EINBAULEUCHTE

Produktbeispiel

Leuchte:	Gehäuse aus extrudierter, korrosionsbeständiger Aluminiumlegierung
Lichtquelle:	LED
Steuerung:	Zentralisiert über eine Lichtsteuerung. Leuchte wie abgebildet oder gleichwertig.



CANOPY OUTDOOR AREA

BELEUCHTUNG VON FAHRZEUGEN UNTER DEM VORDACH | EINBAUHÖHE 8 - 10 METER
LP 15 | FESTE EINBAULEUCHTE

Produktbeispiel

Leuchte:	Gehäuse aus Druckguss EN 44100 Aluminiumlegierung Korrosionsbeständig
Lichtquelle:	LED
Steuerung:	Zentralisiert über eine Lichtsteuerung. Leuchte wie abgebildet oder gleichwertig.



CANOPY OUTDOOR AREA

BELEUCHTUNG VON HIGHLIGHT-BEREICHEN UNTER DEM VORDACH | MONTAGEHÖHE 4 METER
LP 15 | LINEARE EINBAULEUCHTE

Produktbeispiel

Leuchte:	Gehäuse aus Druckguss EN 44100 Aluminiumlegierung Korrosionsbeständig
Lichtquelle:	LED
Steuerung:	Zentralisiert über eine Lichtsteuerung. Leuchte wie abgebildet oder gleichwertig.



CANOPY OUTDOOR AREA

ÜBERBLICK LICHT PARAMETER UND LEUCHTEN

M

oktalite



Area	Em in Lux	CRI	UGR	Farbtemperatur	Lichttyp	Leuchten
Service Lobby	500	RA ≥ 80	≤ 22	4000K	direkt	LED Panel Band
Entrance area	200	RA ≥ 80	-	4000K	direkt	Leuchten
Welcome Area	350	RA ≥ 90	≤ 20	3000K	direkt	Einbauleuchte Lichtprofil
Vehicle Display	750	RA ≥ 90	≤ 20	4000K	direkt	Einbauleuchte Lichtprofil
Traffic Areas	150	RA ≥ 80	≤ 20	4000K	direkt	Einbauleuchte Pendelleuchte
Consultancy zone	300	RA ≥ 90	≤ 19	3000K	direkt verstreut	Leuchten
Consulting Rooms	500* 300**	RA ≥ 90	≤ 19	3000K	direkt	Leuchten
Shop	300** 750***	RA ≥ 90	≤ 22	3000K	direkt	Einstellbare Einbauleuchten
Vehicle handover	750*** 300**	RA ≥ 90	≤ 22	4000K 3000K	direkt	LED Panels Lichtband
Sales office	500* 300**	RA ≥ 80	≤ 19	4000K	direkt indirekt	Einbauleuchte Freistehend
Back office	500	RA ≥ 80	≤ 19	4000K	diffus	Leuchten
Meeting Room	500* 300**	RA ≥ 80	≤ 19	4000K 3000K	direkt indirekt	Einbauleuchte Pendelleuchte
Social Rooms	200	RA ≥ 80	≤ 19	4000K - 3000K	direkt	Leuchten
Customer WC	200	RA ≥ 80	-	4000K	diffus	Leuchten
Parts Delivery	300	RA ≥ 80	≤ 19	3000K	diffus	Leuchten
Repair Shop	500	RA ≥ 80	≤ 22	4000K	direkt	Lichtband
Performance test bench	500	RA ≥ 80	≤ 22	4000K	direkt	Band Spotlights
Paint shop	750 - 1000	RA ≥ 90	≤ 22	4000K	direkt	Lichtband
Brake test bench	500	RA ≥ 80	≤ 22	4000K	direkt	Lichtband
Vehicle Display under canopy	200	RA ≥ 80	-	4000K	direkt	Leuchten
Highlight Areas under canopy	500	RA ≥ 80	-	4000K	direkt	Leuchten
Courtyard lighting	50 - 150	RA ≥ 80	-	4000K	direkt	Mastaufsatzleuchten Spotlights
Customer parking	15	RA ≥ 80	-	4000K	direkt	Lichtsäulen Mastaufsatzleuchten

Einsatzbereich

Service Lobby

Welcome Area

Welcome Area

Welcome Area

Produkt

LP 17

LP 13

LP 21

LP 20

Leuchtentyp

Pendel / Einbau

Pedel

Einbau

Pendel

Lichtfarbe

4000 K

3000 K

3000K

3000K

Farbwiedergabe CRI

Ra ≥ 80

Ra ≥ 90

Ra ≥ 90

Ra ≥ 90

Lumenklasse

≥ 2500 lm/m

1600 – 3600lm

1500 lm

2 x 900 lm

Strahlwinkel

Diffus

Diffus

60° Reflektor

60° Reflektor

Schutzart

≥ IP 40

IP 54 / IP 20

UGR ≤ 20

UGR ≤ 20

MacAdam step

≤ 3

-

≤ 3

≤ 3

Leistung

-

-

-

-



Einsatzbereich

Welcome Area

Vehicle Display

Vehicle Display

Vehicle Display

Produkt

LP 9

LP 2

LP 2

LP 19

Leuchtentyp

Einbau

Divers

Einbau

Pendel

Lichtfarbe

3000K

4000 K

4000K

4000K

Farbwiedergabe CRI

Ra 85

100/90 lm/W (Ra90)

Ra ≥ 90

Ra 85

Lumenklasse

1100 lm/m

2600 / 3800 lm

2500 lm

2400lm

Strahlwinkel

Diffus

60° / Very Wide Flood

60° Reflektor

Spot (12 - 25°)

Schutzart

IP 20

IP 20 / IP 54

IP 20

-

MacAdam step

-

-

≤ 3

≤48°

Leistung

-

-

-

≥80%



Einsatzbereich

Vehicle Display

Vehicle Display

Consulting Area

Consulting Area

Produkt

LP 1

LP 1

LP 4

LP 9

Leuchtentyp

Pendel

Pendel / Decke

Divers

Einbau

Lichtfarbe

4000 K

4000K

3000 K

3000K

Farbwiedergabe CRI

Ra ≥ 90

Ra ≥ 90

Ra 90

Ra 85

Lumenklasse

2 x 1900 lm

2500 lm/unit

2000 lm

1100 lm/m

Strahlwinkel

°60 Reflektor

30°

60° / Very Wide Flood

Diffus

Schutzart

≤ 20

UVG ≤ 20

IP 20 / IP 54

IP 20

MacAdam step

≤ 3

≤ 3

-

-

Leistung

-

-

90 lm/W

-



Einsatzbereich

Consulting Area

Consulting Tables

Consulting Touch Tables

Consulting Tables

Produkt

LP 5

LP 7

LP 3

LP 4

Leuchtentyp

Einbau

Einbau

Einbau

Divers

Lichtfarbe

3000 K

4000 K

2700K - 4000K

4000 K

Farbwiedergabe CRI

Ra ≥ 90

Ra ≥ 90

-

Ra90

Lumenklasse

700 lm

1300 lm

1500 lm - 4000 lm
Schwenk-/Neigebereich 355°,
30°/30° schwenkbar

2000 lm

Strahlwinkel

30° / °60 Reflektor

30° Reflektor

60° / Very Wide Flood

Schutzart

≤ 19

-

-

IP 20 / IP 54

MacAdam step

≤ 3

-

≤ 3

-

Leistung

-

-

-

95 lm/W



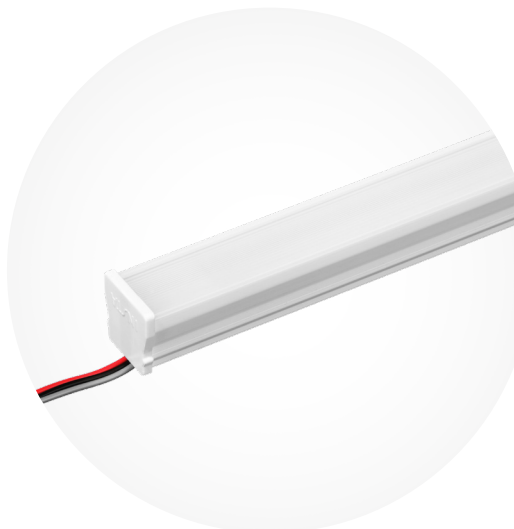
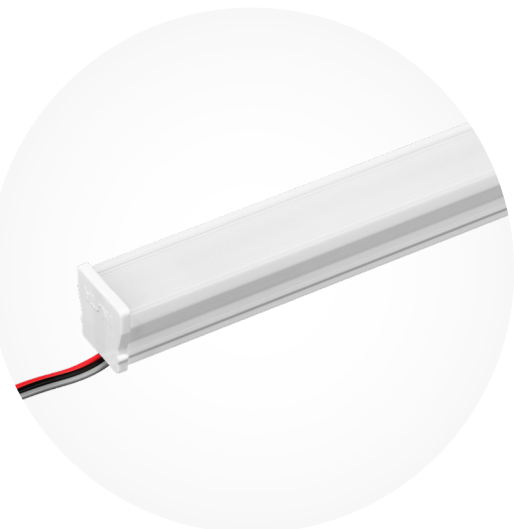
Einsatzbereich

Consulting Table

Consulting Table

Consulting Rooms,
Pony Wall

Consulting Rooms,
Stages/Star Wall



Produkt

LP 5

LP 5

LP 10

LP 12

Leuchtentyp

Einbau

Einbau

Einbau

Einbau

Lichtfarbe

3000K

3000 K

RGBW

3000K

Farbwiedergabe CRI

Ra ≥ 90

Ra ≥ 90

-

Ra 85

Lumenklasse

700 lm

700 lm

1293 lm/m

1800 lm/m

Strahlwinkel

30° / 60° Reflektor

30° / °60 Reflektor

Diffus

Diffus

Schutzart

IP 20

IP 20

IP 20

IP 20

MacAdam step

-

≤ 3

-

-

Leistung

-

-

-

-



Einsatzbereich

Produkt

Leuchtentyp

Lichtfarbe

Farbwiedergabe CRI

Lumenklasse

Strahlwinkel

Schutzart

MacAdam step

Leistung

Shop Lighting



LP 3

Einbau

3000K

$Ra \geq 90$

≥ 1400 lm Schwenk-/Neigebereich 355° , schwenkbar $30^\circ/30^\circ$

-

≤ 3

$\geq 80\%$

Handover vehicles



LP 11

Einbau

4000K

$Ra \geq 90$

≥ 1400 lm S-/Neigebereich 355° , $\geq 90^\circ$ schwenkbar 85° ($15^\circ + 70^\circ$)

-

-

-

Handover vehicles



LP 11

Aufbau

4000K

-

≥ 3000 lm 355° Drehbereich, 30° , 200° Schwenkbereich, $\pm 90^\circ$

-

≤ 3

≥ 90 lm/W

Handover ancillary



LP 18

Divers

3000K 110 lm/W ($Ra90$) >130 lm/W ($Ra80$)

900 lm - 4000 lm

$24^\circ - 85^\circ$ / Wallwasher

IP 20 / 54

-

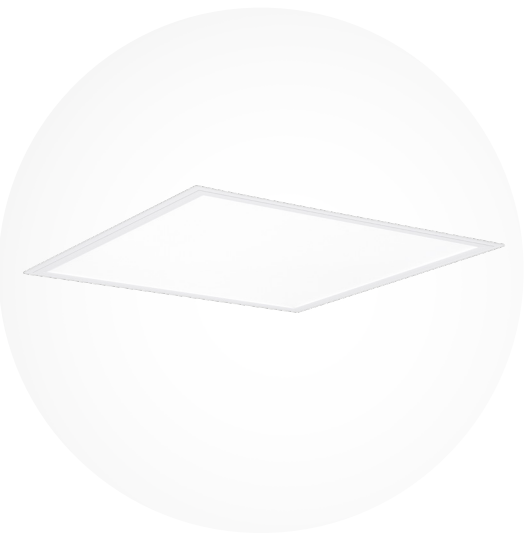
-

Einsatzbereich

Ancillary Areas

Sales Offices

Back Offices



Produkt

LP 24

LP 24

LP 25

Leuchtentyp

Freistehend

Divers

Einbau

Lichtfarbe

2700K – 6000K

2700K - 4000K
Active 2700K - 4000K
110 lm/W (Ra90)
>130 lm/W (Ra80)

4000K

Farbwiedergabe CRI

Ra ≥ 80

Ra > 80

Lumenklasse

5500 lm

900 lm - 4000 lm

4000 lm

Strahlwinkel

Einstellbar

24° - 85° / Wallwasher

Diffus

Schutzart

IP 20

IP 20 / 54

IP 20

MacAdam step

-

-

≤ 3

Leistung

-

-

-



Einsatzbereich

Meeting Rooms

Social Rooms

Customer Toilets

Parts Delivery

Produkt

LP 26

LP 27

LP 24

LP 29

Leuchtentyp

Pendel

Einbau

Divers

Divers

Lichtfarbe

4000K

3000K

3000K

2700K - 4000K
Active 2700K - 4000K

Farbwiedergabe CRI

Ra ≥ 80

Ra > 80

110 lm/W (Ra90)
>130 lm/W (Ra80)

110 lm/W (Ra90)
>130 lm/W (Ra80)

Lumenklasse

6700 lm

4000 lm

900 lm - 4000 lm

900 lm - 4000 lm

Strahlwinkel

Direkt-indirekt

Diffus

24° - 85° / Wallwasher

24° - 85° / Wallwasher

Schutzart

IP 20

IP 20

IP 20 / 54

IP 20 / 54

MacAdam step

≤ 3

≤ 3

-

-

Leistung

-

-

-

-



Einsatzbereich

Repair Shop

Performance Test Bench

Performance Test Bench

Paint Shop

Produkt

LP 30

LP 31

LP 31

LP 32

Leuchtentyp

Pendel

Pendel

Pendel / Aufbau

Pendel

Lichtfarbe

4000K

4000K

2700K

4000K

Farbwiedergabe CRI

Ra ≥ 80

Ra ≥ 80

Ra ≥ 85

Ra ≥ 80

Lumenklasse

5700 lm

8300 lm

2955 lm

8300 lm

Strahlwinkel

Symmetric wide

Symmetric wide

Spot, Flood, Medium Flood,
Wide Flood, Very Wide Flood

Symmetric wide

Schutzart

IP 20 / 54

IP 20 / 54

IP 20

IP 20 / 54

MacAdam step

-

-

-

-

Leistung

-

-

-

-



Einsatzbereich

Body Shop

Acoustic Test Bench

Brake Test bench

Canopy Outdoor Area



Produkt

LP 33

LP 34

LP 35

LP 15

Leuchtentyp

Pendel

Pendel

Pendel

Einbau

Lichtfarbe

4000K

4000K

4000K

4000K

Farbwiedergabe CRI

Ra ≥ 80

Ra ≥ 80

Ra ≥ 80

Ra ≥ 90

Lumenklasse

8300 lm

8300 lm

8300 lm

3510 lm

Strahlwinkel

Symmetric wide

Symmetric wide

Symmetric wide

48°

Schutzart

IP 20 / 54

IP 20 / 54

IP 20 / 54

IP ≥ 54

MacAdam step

-

-

-

-

Leistung

-

-

-

-



Einsatzbereich

Canopy Outdoor Area

Acoustic Test Bench

Brake Test bench

Brake Test bench

Produkt

LP 15

LP 34

LP 22

LP 23

Leuchtentyp

Einbau

Einbau

Mastaufsatz /
Halterung

Post-top

Lichtfarbe

4000K

4000K

4000K

4000K

Farbwiedergabe CRI

Ra ≥ 90

-

Ra ≥ 70

Ra ≥ 70

Lumenklasse

2246 lm

2246 lm

13.500 lm

3200 lm

Strahlwinkel

48°

45°

Asymmetric wide

Rotationally symmetrical wide

Schutzart

IP ≥ 54

IP 65

IP 66

IP 65

MacAdam step

-

-

-

Leistung

-

-

-

-



ANSPRECHPARTNER



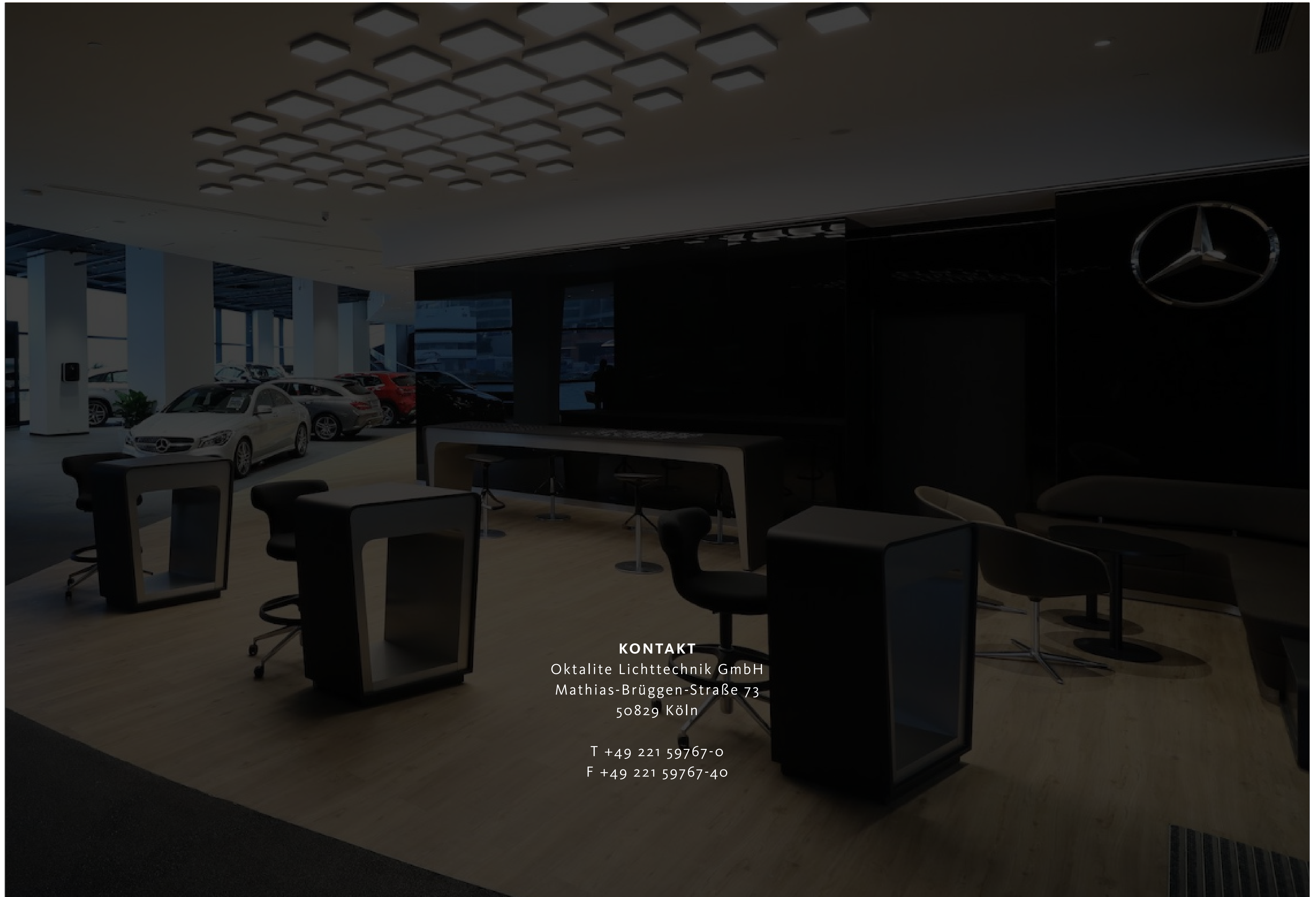
Rainer Leder
Business Development Manager
Automotive
M +49 163 59 767 87
r.leder@oktalite.com



Philipp Simon
Junior Key Account Manager
M +49 163 59 767 61
p.simon@oktalite.com



Oliver Schwarz
Key Account Manager Trilux
M +49 151 171 457 95
o.schwarz@trilux.de



KONTAKT

Oktalite Lichttechnik GmbH
Mathias-Brüggen-Straße 73
50829 Köln

T +49 221 59767-0
F +49 221 59767-40