


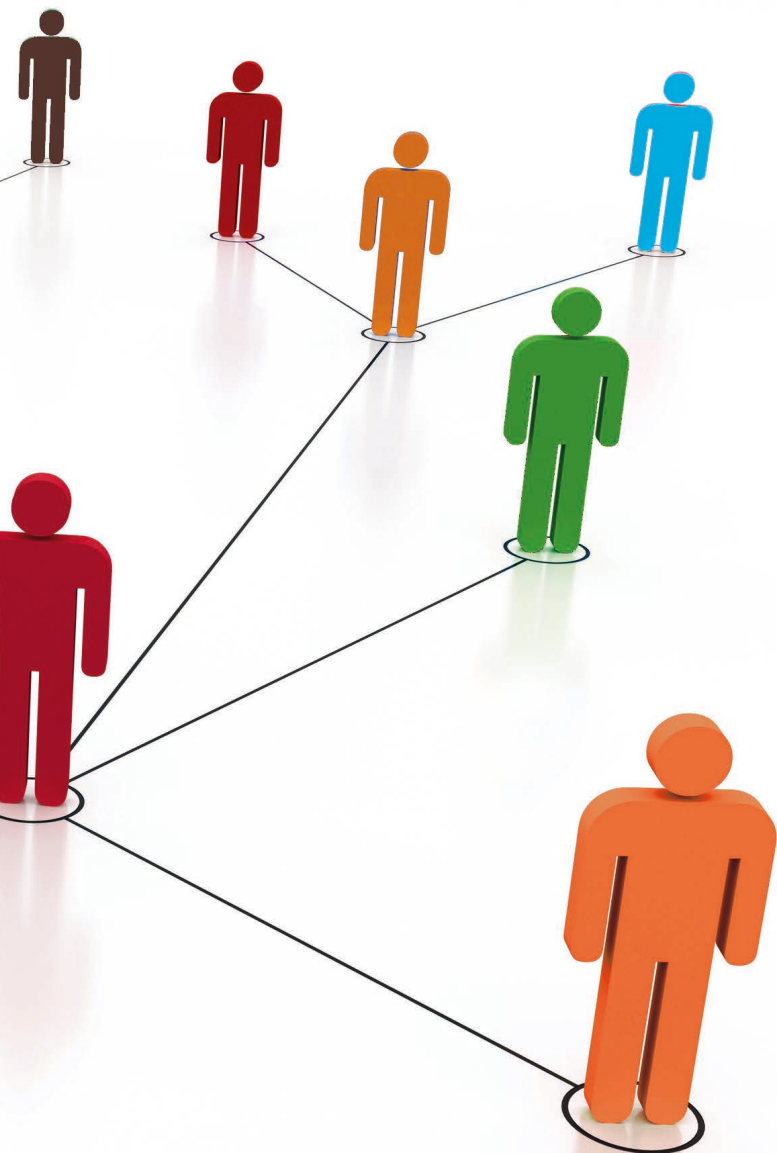


Einfach. Gut. Erledigt!

**EIN PARTNER –
VIELE MÖGLICHKEITEN**



**« Zusammenkommen ist ein Beginn,
Zusammenbleiben ein Fortschritt,
Zusammenarbeiten ein Erfolg » *Henry Ford***



Über uns

Team
Qualitätsversprechen
Unsere Kunden
Ein Partner – viele Möglichkeiten

Energie

Energiedatenmanagement
Energiebeschaffung
Energiemanagementsysteme
Energiekonzepte
Gebäudeenergieberatung

Abfall

Abfalldatenmanagement
Ausschreibung Entsorgung
Betriebliche Abfallkonzepte

Arbeitsschutz

Arbeitsschutzmanagementsysteme
Arbeitsschutzkonzepte
Notfallmanagement

Umwelt

Umweltmanagementsysteme
Umweltbegehungen
Integriertes Klimaschutzkonzept

Akademie



ÜBER UNS

Mit pfiffigen Lösungen die **Kundenerwartungen übertreffen** und dabei ein **Höchstmaß an Service** bieten! Dieses Motto veranlasste Monika Braun im Jahr 2012 ihr eigenes Unternehmen – die BRAUN Energiedienstleistungen GmbH & Co. KG – zu gründen.

Seitdem ist das Unternehmen stark, aber gesund gewachsen und hat sich strategisch weiterentwickelt. Durch die Übertragung der Methodenkompetenzen vom ursprünglichen Geschäftsfeld **Energie** auf die Bereiche **Abfall, Arbeitsschutz und Umwelt** wurde ein **einzigartiges Portfolio** geschaffen. Die inzwischen mehr als **200 Jahre Berufserfahrung** setzt das Team täglich zum Wohle der Kunden ein und garantiert damit eine **Beratung auf höchstem Niveau**.

Mit dem Bezug des neuen Firmengebäudes in 2016 wurde ein weiterer großer Schritt gemacht und viel Raum für kreative Ideen geschaffen. Es ist also viel passiert seit der Unternehmensgründung!

Was wir tun?

Als **inhabergeführtes** Ingenieurbüro übernehmen wir Querschnittsaufgaben in den Bereichen Energie, Abfall, Arbeitsschutz und Umwelt für Unternehmen, denen oft die Ressourcen oder das notwendige Know-how dafür fehlen.

Dementsprechend stehen diese Bereiche bei unseren Kunden auch nicht im Zentrum der Geschäftstätigkeit, obwohl hier erfahrungsgemäß **erhebliche Einsparpotenziale** schlummern. Zudem unterschätzen Unternehmen häufig, welche **Synergien** sich mit durchdachtem Management und durch Kombination dieser Bereiche ergeben.

Zu unseren Kunden zählen neben Gewerbe, Industrie und Handel auch soziale Einrichtungen und Kommunen. Bei den Projekten stehen hierbei **Qualität, Zuverlässigkeit und Unabhängigkeit** im Vordergrund. Besonderen Wert legen wir auf die Entwicklung **individueller Lösungskonzepte**, abgestimmt auf die Anforderungen und Wünsche der Kunden. Dabei verknüpfen wir technisches und betriebswirtschaftliches Know-how mit unternehmerischem Verständnis.

Wir sind stolz darauf, als noch junges Unternehmen ein Team aus Spezialisten zusammengestellt zu haben, das bereits nach kurzer Zeit das Vertrauen vieler namhafter Unternehmen für eine **langfristige und partnerschaftliche Zusammenarbeit** gewinnen konnte.

Begleiten Sie uns bei unserer weiteren Entwicklung und lassen **auch Sie sich von unserem Team und unseren Dienstleistungen begeistern!**



EIN TEAM. EIN ERFOLG.

Unsere Dienstleistungen leben vom Wissen der Mitarbeiter. Dieses Wissen ist der Schlüssel zum Erfolg. Jedes unserer derzeit 16 Teammitglieder hat Beratungsschwerpunkte und kann hierbei neben Expertenwissen oft auf langjährige Erfahrungen zurückgreifen. Dadurch ist es uns möglich, individuelle Sachverhalte schnell und umfangreich zu beantworten.

Geht es um Fachgebiete von spezialisierten Kollegen, sind die Wege bei uns kurz, sodass jeder vom Wissen des Anderen profitiert und seinen Kunden stets die beste Lösung aufzeigen kann.

Doch allein auf Erfahrung verlassen wir uns nicht. Daher besuchen unsere Mitarbeiter regelmäßig Fort- und Weiterbildungen und informieren sich über die neuesten Entwicklungen.

Darüber hinaus erfüllen sie die hohen Anforderungen u.a. des Bundesamtes für Wirtschaft und Ausfuhrkontrolle (BAFA) und der Kreditanstalt für Wiederaufbau (KfW) in Bezug auf Aus- und Fortbildung. Eine wichtige Voraussetzung, um Fördermittel für unsere Kunden zu erhalten.

Mit diesen Voraussetzungen bieten wir Ihnen **Beratung auf höchstem Niveau!**





UNSER QUALITÄTSVERSPRECHEN



QUALITÄT

Mit unseren **Spezialisten** aus verschiedenen Fachgebieten erarbeiten wir die **passende Lösung**. Wir kennen die **Praxis** und finden daher **innovative Konzepte**, die umsetzbar und praktikabel sind. Dabei begeistern wir durch **herausragenden Service** und umfangreiches Know-how.



PERSÖNLICHER KONTAKT

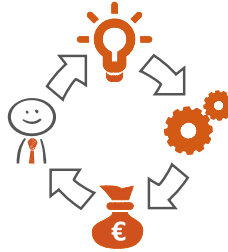
Wir fühlen uns verantwortlich. Deshalb bieten wir Ihnen in der Zusammenarbeit stets den direkten und persönlichen Kontakt zu Ihrem **festen Projektteam**.



FLEXIBILITÄT

Mit unseren Themenfeldern Energie, Abfall, Arbeitsschutz und Umwelt sehen wir das **gesamte System**, **berücksichtigen Wechselwirkungen** und **nutzen Synergien**.

Unsere einzelnen **Leistungsbausteine** passen wir an Ihre **Bedürfnisse** an, integrieren diese in vorhandene Strukturen und stellen sie zu einer **Komplettlösung aus einer Hand** zusammen.



HONORAR

Die Kalkulation unseres Honorars basiert auf dem individuell erforderlichen **Zeitaufwand** für ihr Projekt. Das schafft **Transparenz** und **Planungssicherheit**. Statt fester Angebotskombinationen erhalten Sie daher ein individuell kalkuliertes Angebot, das auf Ihre Bedürfnisse abgestimmt ist.



NEUTRALITÄT

Da wir unabhängig von Anbietern und Herstellern sind, garantieren wir eine **neutrale und kundenorientierte Beratung**.



KUNDENBEGEISTERUNG

Wir wollen mit unseren Dienstleistungen **begeistern** und Ihr langfristiger Partner im Management von **Energie-, Abfall-, Arbeitsschutz- und Umweltaspekten** sein. Statt klassischem Außendienst vertrauen wir deshalb auf die **Weiterempfehlungen** unserer Kunden und ein aktives Netzwerk.



UNSERE KUNDEN

Dieser Platz
ist für Sie
reserviert.



AVAG·Holding
SOCIETAS EUROPAEA

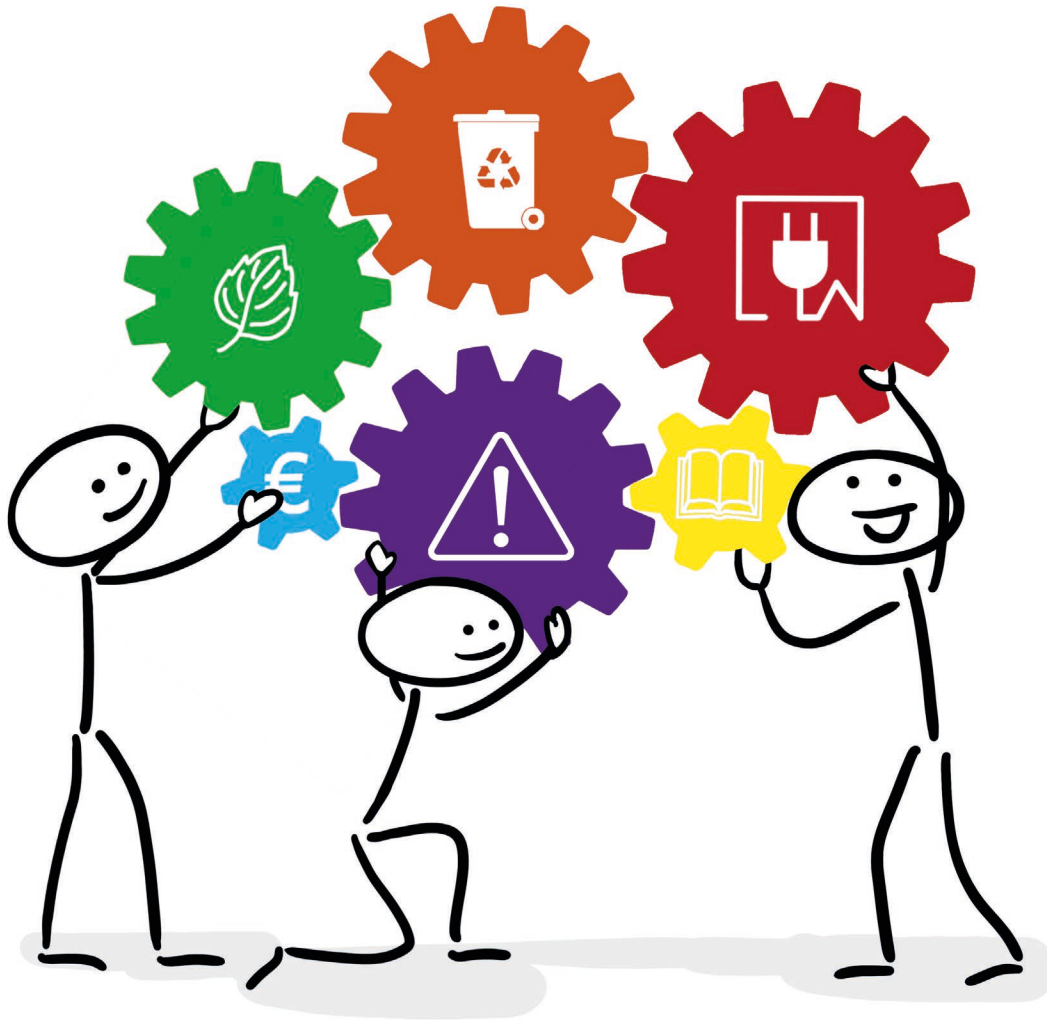


Futtertrocknung
Geiselharz e.G.





EIN PARTNER – VIELE MÖGLICHKEITEN



WAS UNS BESONDERS MACHT

Mit den Themenfeldern **Energie, Abfall, Arbeitsschutz** und **Umwelt** haben wir ein einzigartiges Portfolio geschaffen.

Warum wir uns für diese Kombination entschieden haben?

Erfahrungsgemäß bestehen in Unternehmen **Wechselwirkungen** zwischen diesen Themenfeldern. Sie lassen sich oft nicht klar voneinander abgrenzen, bilden Schnittmengen und können sich gegenseitig beeinflussen.

Bei der Betrachtung von Umweltaspekten sind bspw. die Energieversorgung und das Abfallaufkommen wesentliche Faktoren. Gibt es gefährliche Abfälle im Unternehmen tangiert dies auch den Arbeitsschutz. Weiterhin können wir unsere erworbene **Methodenkompetenz** flexibel themenübergreifend anwenden und dadurch **Synergien** nutzen.

Mit dieser Voraussetzung können wir über den Tellerrand schauen und neue Lösungen entwickeln, die zu Ihren individuellen Bedürfnissen passen.

Unterstützt wird dies durch die Gliederung unserer Dienstleistungen in **Bausteine**, mit denen wir Ihnen ein **Höchstmaß an Flexibilität** bieten.

Wichtig sind uns auch die Berücksichtigung von anstehenden Veränderungen im Unternehmen und die Weiterentwicklung der Technologien bei der Erarbeitung von Lösungen. Dadurch stellen wir sicher, dass Investitionen sinnvoll und zum passenden Zeitpunkt getätigt werden und dadurch langfristig Bestand haben. Wir prüfen immer die Möglichkeit, die neuen Lösungsansätze in vorhandene Strukturen zu integrieren, um diese schnell, nachhaltig und mit hoher Akzeptanz in der täglichen Praxis nutzen zu können. Sinnvoll ergänzt werden alle unsere Dienstleistungsbausteine durch unsere **Akademie** und die **Fördermittelberatung**.

Mit interaktiven Workshops, Mitarbeiterschulungen oder Inhouse-Schulungen bei Ihnen vor Ort zu verschiedenen Themenbereichen bieten wir qualifizierte Weiterbildungen mit Erfahrungen und Tipps aus der Praxis.

Bei jedem Auftrag prüfen wir die **Fördermöglichkeiten** und unterstützen Sie bei der Antragsstellung.

Mit uns haben Sie einen Partner und viele Möglichkeiten!





ENERGIE- DATENMANAGEMENT

In der heutigen Zeit wird tagtäglich eine **unvorstellbar hohe Anzahl an Daten** gesammelt. Doch nur durch eine **qualifizierte Auswertung** dieser Daten erhält man Zugang zu den wichtigen **Informationen**, die diese enthalten. Mit unserem Energiedatenmanagement unterstützen wir Sie dabei, diese für Sie relevanten Informationen zusammenzustellen.

Durch die fortlaufende **Erfassung, Analyse und Bewertung der Daten** haben Sie stets eine Übersicht über Ihren Energieverbrauch, das Abnahmeverhalten und die Kostensituation sowie über aktuelle Marktentwicklungen.

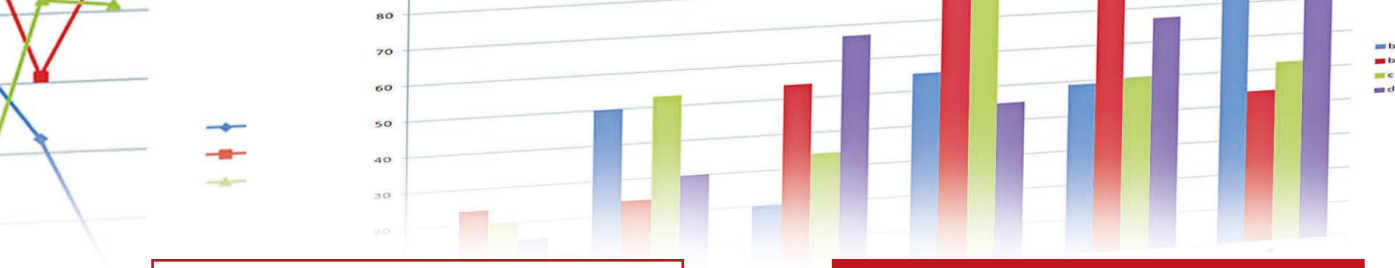
Dadurch wird eine deutliche **Verbesserung des Energiemanagements** erreicht und wichtige Entscheidungen können auf dieser Basis schneller getroffen werden. Da wir für Sie alles im Blick haben profitieren Sie von mehr Transparenz bei gleichzeitiger Zeitersparnis und weniger Aufwand.

Durch die Ermittlung **individueller Kennzahlen** und die Gegenüberstellung in **Benchmarks** ermöglicht unser Energiedatenmanagement häufig erstmals den Vergleich des Verbrauchsverhaltens zwischen verschiedenen Standorten, Unternehmen und Immobilien sowie deren gezielte Verbesserung.

Weiterhin bieten wir Ihnen eine **prozessorientierte Prüfung der Energierechnungen** – auch unabhängig vom Datenmanagement – an. Es besteht die Möglichkeit, den kompletten Prozess vom Rechnungseingang über die Rechnungsprüfung bis hin zur Erstellung einer entsprechenden Buchungstabelle auszulagern.

Üblicherweise ist es die Aufgabe der Buchhaltung, Rechnungen auf Ihre Richtigkeit in Bezug auf Menge und Preis zu kontrollieren. Doch was passiert, wenn es um unüberschaubare Leistungen, Rechnungspositionen und Ausnahmeregelungen geht? Umfangreiche und vielfältige gesetzliche Steuern, Abgaben und Umlagen bilden inzwischen einen **nicht unerheblichen Anteil an den Kosten**. Um all diese Einzelbestandteile zu prüfen sind Experten mit Fachwissen und Erfahrung gefragt, die gleichzeitig die Netzanschlusssituation sowie die Steuer- und Abgabenbelastung optimieren und Reklamationen beim Versorger durchsetzen.

Darüber hinaus bestehen für energieintensive Unternehmen **Sonderregelungen**. Wir prüfen, ob Ihr Unternehmen **von Vergünstigungen profitieren** kann und unterstützen Sie bei der Durchsetzung Ihrer Ansprüche (Antragstellung, Einhaltung von Meldefristen).



UNSERE LEISTUNGEN

Datenmanagement

- Kontinuierliche Erfassung, Analyse und Bewertung des Abnahmeverhaltens und der Kostensituation
- Management aller standortspezifischen Energie- und Vertragsdaten
- Detailliertes Reporting
- Erstellung von Benchmarks
- Zeitnahe Information über Änderungen auf dem Energiemarkt
- Bewertung des wirtschaftlichen Einsatzes eines externen Messstellenbetreibers

Prozessorientierte Rechnungsprüfung

- Zeitnahe Rechnungskontrolle und Hinweis auf Änderungen im Abnahmeverhalten
- Prüfung auf vertragskonforme Abrechnung
- Abwicklung von Rechnungsreklamationen und Unterstützung bei der Durchsetzung von Ansprüchen
- Überprüfung der Netzanschlusssituation
- Prüfung auf Rückerstattungsansprüche
- Reduzierung der durch Abgaben, Umlagen und Steuern verursachten Belastungen

IHR NUTZEN

Datenmanagement

- Zeit- und Kostenersparnis
- Erhöhung der Transparenz
- Möglichkeit frühzeitigen Handelns
- Schaffung einer Vergleichbarkeit zwischen Standorten
- Kontinuierlicher Verbesserungsprozess
- Aufdecken von Einsparpotenzialen

Prozessorientierte Rechnungsprüfung

- Sicherstellung der Abrechnungssicherheit ohne eigenen Personaleinsatz
- Zeitersparnis durch Optimierung des Rechnungslaufes (bspw. Umstellung auf digitalen Rechnungseingang bereits geprüfter Energierechnungen)
- Senkung der Kosten
- Zugriff auf Expertenwissen
- Nutzung aller Entlastungsmöglichkeiten

Bei Kombination

- Unkomplizierte Datensammlung durch zentralisierten Rechnungseingang
- Zeitnahe Kontrolle und Erfassung der relevanten Energiedaten





ENERGIEBESCHAFFUNG

Die Beschaffung von Energie ist komplex, zeitraubend und erfordert **weitreichendes Fachwissen**. Bereits im Vorfeld stellt sich die Frage nach der passenden Einkaufsstrategie, dem richtigen **Einkaufszeitpunkt** und den hierfür geeigneten Lieferanten.

Die individuellen Wünsche und Anforderungen unserer Kunden bilden die Basis für die **Einkaufsstrategie**. Dies bedeutet beispielsweise, dass zukünftige Pläne, wie die Erweiterung oder Hinzunahme von Standorten, die Einbindung des bestehenden Lieferanten zur Wahrung von Lieferbeziehungen oder die Berücksichtigung von Besonderheiten in der Abnahmestruktur des Kunden (z.B. Kettenkunden) in die Ausschreibung einfließen.

Diese **individuelle Ausschreibung** kann den Bedürfnissen des Kunden besser gerecht werden und bietet gegenüber anderen Varianten, wie zum Beispiel einem standardisierten Onlineausschreibungstool, der Poolbildung oder dem Abschluss von offenen Rahmenverträgen (Quersubventionierung!), deutliche Vorteile.

Durch die Zusammenarbeit mit uns stellen Sie sicher, dass bei Ausschreibungen **passende Lieferanten** auf der Bieterliste Berücksichtigung finden, welche sich aktuell durch **günstige Konditionen**

und **faire Vertragsbedingungen** vom Wettbewerb abheben.

Durch die präzise Aufbereitung der Ausschreibungsparameter (Verbrauchsmengen, Lieferzeitraum, Angebotsstichtag, Bindefrist der Angebote) wird sichergestellt, dass alle Anbieter die gleichen Voraussetzungen und Chancen haben und die Angebote vergleichbar sind oder gemacht werden können. Die im Preisspiegel aufgeführten Angebote bilden somit die Grundlage für eine **objektive und sichere Entscheidung!**

Wir übernehmen für Sie den kompletten Ausschreibungsprozess von der Zusammenstellung der Datenbasis über die Erstellung des Ausschreibungstextes, die Einholung und Auswertung von Angeboten inkl. Erstellung entscheidungsreifer Unterlagen bis hin zur Prüfung der Lieferverträge und der ersten Rechnungen des neuen Lieferanten auf korrekte Abrechnung der vertraglich vereinbarten Bedingungen.

Dadurch bietet sich Ihnen die Möglichkeit, sich weiterhin auf Ihre Kernkompetenzen zu konzentrieren, während wir für Sie optimale Bezugskonditionen realisieren.

UNSERE LEISTUNGEN

- Durchführung von individuellen auf die Kundenbedürfnisse abgestimmten Ausschreibungen
- Beratung zu und Entwicklung von geeigneten Beschaffungsstrategien
- Unser Know-how garantiert die Berücksichtigung leistungsstarker Lieferanten
- Unterstützung bei der Auswahl günstiger Einkaufszeitpunkte
- Erstellung transparenter und nachvollziehbarer Preisspiegel zur Entscheidungsfindung
- Aktive Einflussnahme auf die Gestaltung, Verhandlung und Prüfung der Vertragsinhalte

IHR NUTZEN

- Optimale Bezugskonditionen
- Maßgeschneiderte und faire Lieferverträge/-bedingungen
- Einsatz unserer Marktkenntnis zu Ihren Gunsten
- Mehr Zeit für Ihre Kernkompetenzen

Diese Energieträger sind Teil unserer Dienstleistung:



Strom



Erdgas,
Flüssiggas



Heizöl



Biomasse



Nah- und
Fernwärme





ENERGIE- MANAGEMENTSYSTEME

Energiemanagementsysteme unterstützen Unternehmen dabei, eine **systematische Vorgehensweise** zu entwickeln und **Prozessabläufe** zu implementieren, die dazu führen, die energetische Leistung des Unternehmens kontinuierlich zu verbessern, **Energie- und Kosteneinsparpotenziale** zu nutzen und einen Beitrag zum Umweltschutz zu leisten.

Darüber hinaus ist die Einführung eines Energiemanagementsystems mittlerweile für einige Unternehmen **gesetzlich vorgeschrieben** oder stellt die Voraussetzung für den Erhalt von **Steuerbegünstigungen** dar. Auch die Forderungen von Kunden und Geschäftspartnern können der Auslöser für die Einführung eines Managementsystems sein.

Mittlerweile gibt es verschiedene Systeme, die je nach Anforderung und Unternehmensart (Nicht-KMU, KMU¹), in Frage kommen.

Energiemanagementsystem nach SpaEfV

Gemäß **§ 10 Stromsteuergesetz** und **§ 55 Energiesteuergesetz** haben Unternehmen des produzierenden Gewerbes die Möglichkeit einen Antrag auf Steuerentlastung zu stellen.

Bis 2012 war dies an keine Gegenleistung des Unternehmens gekoppelt. Durch eine Neuregelung im Jahr 2013 müssen antragstellende Unternehmen für den Erhalt des Spitzenausgleichs den Betrieb eines zertifizierten **Energie- oder Umweltmanagementsystems** nachweisen.

Grundlage ist die „Verordnung über Systeme zur Verbesserung der Energieeffizienz im Zusammenhang mit der Entlastung von der Energie- und der Stromsteuer in Sonderfällen“ – auch bekannt als Spitzenausgleich-Effizienzsystemverordnung (SpaEfV).

Seit 2015 greift nun das Regelverfahren und die antragsstellenden Unternehmen müssen je nach Unternehmensgröße eines der folgenden Managementsysteme einführen und nachweisen.

Für Nicht-KMU:

Managementsystem nach ISO 50001 (Energie) oder nach EMAS (Umwelt)

Für KMU:

Alternatives System zur Verbesserung der Energieeffizienz gem. § 3 SpaEfV (hierzu zählt auch ein Energieaudit nach DIN EN 16247).

¹ Kleines und mittelständisches Unternehmen (KMU), gem. Empfehlung der EU-Kommission (2003/361/EG), < 250 Mitarbeiter und nicht mehr als 50 Mio. Euro Jahresumsatz oder nicht mehr als 43 Mio. Euro Jahresbilanzsumme

Energieaudit nach DIN EN 16247

Für Unternehmen wird es immer wichtiger, Einsparpotentiale zu ermitteln und umzusetzen. Die Europäische Union und die Bundesregierung haben sich bis zum Jahr 2020 **ambitionierte Klimaschutz- und Energieeinsparziele** gesetzt. Um diese zu erreichen werden zunehmend Unternehmen durch **gesetzliche Bestimmungen** in die Pflicht genommen.

Für alle Nicht-KMU gibt es seit 2015 durch die Novellierung des Energiedienstleistungsgesetzes (EDL-G) eine **gesetzliche Verpflichtung** regelmäßig, d.h. mindestens alle 4 Jahre, ein Energieaudit nach der Norm DIN EN 16247 durchzuführen. Mit dieser Vorgabe setzt der Gesetzgeber die Anforderungen aus der europäischen Energieeffizienzrichtlinie 2012/27/EU in nationales Recht um.

Das Energieaudit gilt als **systematische Inspektion und Analyse des Energieeinsatzes und -verbrauchs**. Ziel ist, den Energieverbrauch und die Energieflüsse im Unternehmen transparent darzustellen, um dadurch **Potenziale für Energieeffizienzverbesserungen** zu identifizieren. Dabei ist durch die Norm eine genaue Vorgehensweise des Auditprozesses vorgeschrieben.

Das Energieaudit darf nur von einem bei der Bundesamt für Wirtschaft und Ausfuhrkontrolle (BAFA) anerkannten und gelisteten Energieberater mit entsprechender Ausbildung und Erfahrung durchgeführt werden.



WICHTIGER HINWEIS

Die Durchführung eines Energieaudits kann als Vorstufe für die Einführung eines Energiemanagementsystems nach DIN EN ISO 50001 dienen, da bereits die Datenlage und grundlegende Bestandteile, die in der Norm geforderten energetischen Bewertung erfüllt werden. Zur abschließenden Einführung müssen dann nur noch die erforderlichen Prozesse und Verfahren sowie die dazugehörige Dokumentation ergänzt werden.



Energiemanagementsystem nach ISO 50001

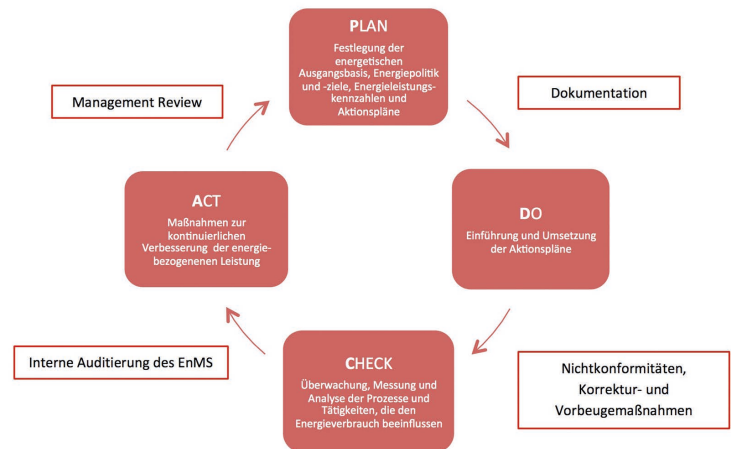
Bei der Einführung eines Energiemanagementsystems nach der internationalen Norm ISO 50001 werden umfangreiche Anforderungen an das Managementsystem, die betreffenden Prozesse und deren Dokumentation gestellt.

Wesentliche Aufgaben eines Energiemanagementsystems sind die Definition und **Festlegung der eigenen Energiepolitik und -ziele**, die **Ausarbeitung geeigneter Energie- und Prozesskennzahlen**, das **Erstellen von Energiebilanzen und Aufzeigen von Energieströmen**, der **Aufbau eines Messwesens** (Verbrauchsdatenerfassung) und die **Erarbeitung von Einsparmaßnahmen mit Umsetzungsplan**.

Erst nach erfolgreicher Überprüfung der vollständigen Erfüllung der Anforderungen durch eine unabhängige akkreditierte Gesellschaft wird das entsprechende **Zertifikat** erteilt.

Zum Erhalt des Zertifikats finden **jährliche Überwachungsaudits** statt, die darüber hinaus einen kontinuierlichen Verbesserungsprozess der energetischen Leistung im Unternehmen sicherstellen.

Herzstück eines Energiemanagementsystems ist der **kontinuierliche Verbesserungsprozess** – PDCA-Zyklus. Mit der Einhaltung dieses Prozesses ist sichergestellt, dass die strategischen Ziele des Unternehmens erreicht und die Energieeffizienz stetig verbessert wird.



Neben der vollständigen und normkonformen Einführung des Energiemanagementsystems unterstützen wir Sie nach der **erfolgreichen Zertifizierung** auch bei der **Umsetzung der Unternehmensprozesse** sowie der stetigen Weiterentwicklung des Systems.

UNSERE LEISTUNGEN

- Erstellung der erforderlichen Dokumentation (Prozessbeschreibungen, Verfahrensanweisungen und Handbücher)
- Erfassung und energetische Bewertung des IST-Zustandes (Anlagen- und Messkataster)
- Darstellung der Energieflüsse
- Energieanalyse und Ausarbeitung von Energiekennzahlen
- Ermittlung von Einsparpotenzialen
- Unterstützung des Energiemanagementbeauftragten und des Energieteams im Unternehmen
- Durchführung von Mitarbeiterschulungen

IHR NUTZEN

- Sicherstellung von Rückvergütungen bzw. von Vergünstigungen
- Erfüllung gesetzlicher Verpflichtungen
- Transparente Darstellung der Energieflüsse
- Erschließung von Energie- und Kosteneffizienzpotenzialen
- Implementierung eines an die Anforderungen des Unternehmens angepasstes Managementsystem
- Kontinuierlicher Verbesserungsprozess
- Positive Außenwirkung / Verbesserung des Firmenimages
- Beitrag zum Umweltschutz (CO₂-Reduzierung)





ENERGIEKONZEPTE

Um in Zukunft wettbewerbsfähig am Markt bestehen zu können, nimmt die **Energieeffizienz** für Unternehmen einen immer größeren Stellenwert ein. Gründe hierfür sind u.a. **komplexe gesetzliche Anforderungen** und **steigende Energiekosten**, verbunden mit einem wachsenden Umweltbewusstsein innerhalb der Gesellschaft. Dies führt auch dazu, dass eine unabhängige, dezentrale Energieversorgung zur **Absicherung von wechselnden Rahmenbedingungen** und zur **Erhöhung der Planungssicherheit** in den Fokus rückt.

Die Möglichkeiten sind vielfältig und unterschiedliche Technologien seit Jahren auf dem Vormarsch. Eine **qualifizierte ökonomische und technische Planung**, unter Berücksichtigung der individuellen Gegebenheiten des Untersuchungsstandortes, ist die Voraussetzung für ein **durchdachtes und nachhaltiges Energiekonzept!**

Damit ist der **optimale Einsatz von ökonomisch und ökologisch sinnvollen Technologien**, die zum Bedarf des Unternehmens bzw. Standortes passen, garantiert.

Für ein technisches Energiekonzept ist zunächst die IST-Situation zu ermitteln, um einen Überblick über den Energiebedarf und die vorhandenen Energieflüsse zu erhalten. Dabei richten wir auch immer den Blick in die Zukunft, um geplante Erweiterungen und Veränderungen zu berücksichtigen.

Anhand der erhobenen Daten bewerten unsere Experten den Einsatz verschiedener Technologien hinsichtlich der **technischen Umsetzbarkeit** und der **wirtschaftlichen Attraktivität**. Dabei werden neben den Anschaffungskosten auch die Lebenszykluskosten in der Bewertung betrachtet. Zudem berücksichtigen wir Wechselwirkungen und prüfen die Nutzung von **Synergieeffekten**. Im Anschluss wird die wirtschaftlichste Variante für das entsprechende Vorhaben bestimmt.

Anwendungsbeispiele für Energiekonzepte:

- Eigenenergieerzeugung
- Wärme- und Kälteversorgung
- Beleuchtungsanlagen
- Raumluftechnische Anlagen
- Druckluftversorgung

Doch mit der Ausarbeitung eines Konzeptes muss nicht Schluss sein! Im Rahmen der Umsetzungsbegleitung unterstützen wir Sie, um das ausgearbeitete Konzept optimal zu realisieren.



UNSERE LEISTUNGEN

Energetische Inspektion – Vor Ort Bestandsaufnahme und Erstellung Energiekonzept (Stufe 1)

- Analyse Energieverbrauchsdaten und Abnahmeverhalten sowie Darstellung der Energieflüsse im Unternehmen
- Prüfung von Optimierungsmaßnahmen
- Priorisierung der Maßnahmen
- Umsetzungskonzept von Effizienzmaßnahmen und Unterstützung

Umsetzungsbegleitung (Stufe 2)

- Projektabstimmung (z.B. Auswahl Fabrikat BHKW)
- Erstellung und Versand Leistungsverzeichnis / Angebotsanfrage
- Auswertung und Benchmark Angebote (inkl. Sensitivitätsanalyse)
- Vorstellung entscheidungsreifer Unterlagen
- Nachverhandlung Angebote, Aktualisierung Auswertung und Entscheidungsvorlage
- Beantragung und Bestätigung von Förderanträgen
- Einweisung der ausführenden Firma
- Bauüberwachung (in Abstimmung mit dem technischen Personal)
- Rechnungsprüfung / Abnahme der Bauleistung

IHR NUTZEN

- Energetisch optimierte Versorgungskonzepte
- Finanzielle Vorteile durch Auswahl wirtschaftlichste Alternative
- Steigerung der Energieeffizienz
- Einsatz von Stand der Technik und bewährten Effizienztechnologien
- Bewertung von bedarfsangepassten Technologien
- Nutzung von Synergieeffekten durch vollumfängliche Betrachtung und Berücksichtigung von Wechselwirkungen
- Aufzeigen und Nutzung von Fördermitteln





GEBÄUDEENERGIE- BERATUNG

Gezielte **Anreizprogramme** der Bundesregierung verbunden mit **neuen und erweiterten gesetzlichen Anforderungen** führen dazu, dass bei einem Neu- oder Umbau eines Gebäudes die **Energieeffizienz** eine immer größere Rolle spielt. So muss bspw. seit 2009 jedes Gebäude einen Energieausweis haben. Hinzukommen unterschiedliche Anforderungen an die Effizienz von Gebäuden in den einzelnen Bundesländern.

Um **Fördermittel** in Anspruch zu nehmen, müssen Anträge gestellt und gemeinsam mit den erforderlichen Unterlagen fristgerecht eingereicht werden. Oftmals sind nach Abschluss des Bauvorhabens Nachweise über die Energieeffizienz von einem **zugelassenen Dritten** zu erbringen.

Daher ist es sinnvoll bereits in der Planungsphase das Thema **Energieeffizienz** zu berücksichtigen.

Unsere Spezialisten betreuen Sie von Anfang an bei Fragen rund um die Gebäudeenergieberatung. Dabei ermitteln wir, unter Einhaltung rechtlicher Vorgaben und Fördermöglichkeiten, die wirtschaftlichste Umsetzungsvariante.



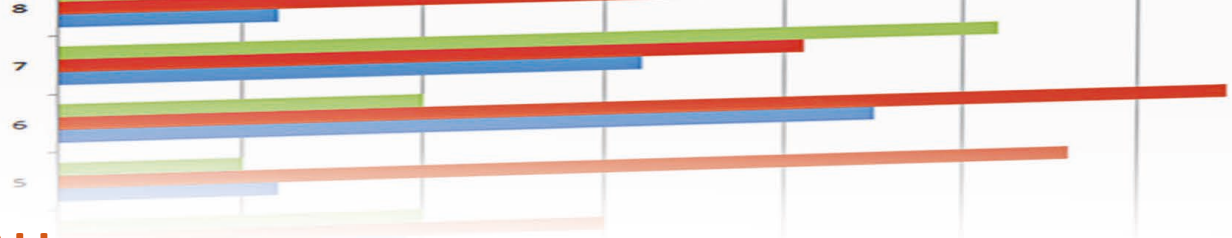
UNSERE LEISTUNGEN

- Erstellung von Energieausweisen für Wohn- und Nichtwohngebäude (Verbrauchs- und Bedarfsausweise)
- Projekt- und Planungsoptimierung bei Neu- und Umbauten
- Erstellung von Sanierungsfahrplänen inkl. Nachweisbestätigung gegenüber der unteren Baubehörde zum Erneuerbaren Wärmegesetz in Baden Württemberg (EWärmeG)
- Bilanzierung von Gebäuden
- Energetische Baubegleitung (Gebäudehülle und Anlagentechnik) sowie Dokumentation
- Planungsoptimierung und Bewertung von Varianten unter wirtschaftlichen Gesichtspunkten inkl. Berücksichtigung von Förderprogrammen
- Gesetzliche Nachweisführung
- Abruf von Fördermitteln und Erstellung der Verwendungsnachweise

IHR NUTZEN

- Erfüllung der gesetzlichen Vorgaben wie z.B. der Energieausweispflicht gem. § 16 Energieeinsparverordnung (EnEV)
- Senkung der Investition durch die Nutzung von Fördermitteln
- Einschätzung der baulichen und anlagentechnischen Qualität des Objektes
- Dokumentation vorhandener Mängel und Ableitung von Gegenmaßnahmen
- Modernisierungsempfehlungen
- Gesamtbetrachtung aller energierelevanten Maßnahmen vor-, während- und nach der Bauausführung
- Ein Ansprechpartner für den gesamten Planungsprozesses, die Umsetzung und die Nachweisführung





ABFALL- DATENMANAGEMENT

Komplexe rechtliche Bestimmungen und häufige Anpassungen stellen für Unternehmen eine **Herausforderung** bei der Entsorgung der Abfälle dar. Ohne strukturierte Zusammenstellung der Daten ist eine **gesetzeskonforme Entsorgung** nur schwer darstellbar.

Gem. § 7 Abs. 2 i.V.m. §3 Abs. 8 Kreislaufwirtschaftsgesetz (KrWG) sind die Erzeuger oder Besitzer von Abfällen zu deren Verwertung verpflichtet und haften für eine gesetzeskonforme Entsorgung. Diese Pflicht endet auch nicht nach der Überlassung der Abfälle an einen Entsorgungsdienstleister, sondern besteht bis zur endgültigen Entsorgungsstelle fort. Eine transparente Entsorgungskette inkl. Nachweisführung ist daher unerlässlich, um die gesetzlichen Anforderungen erfüllen zu können.

Hierbei müssen sowohl die gesetzeskonforme Entsorgung der Abfälle als auch die wirtschaftlichen Interessen der Unternehmen Berücksichtigung finden.

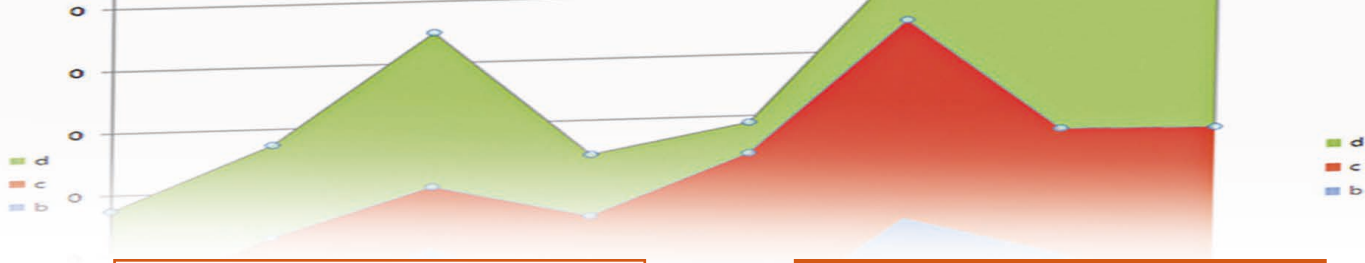
Auch wenn die Abfallentsorgung keine wertschöpfende Tätigkeit darstellt, rückt sie für viele Unternehmen vermehrt in den Fokus. Schnell entstehen **hohe Entsorgungskosten**, wenn das Thema im Unternehmen nicht konsequent verfolgt wird.

Der erste Schritt für eine **langfristige Optimierung der Entsorgungsstruktur** besteht in der Schaffung einer transparenten Datenlage.

Eine stetige Erfassung der genauen Abfallart, -zusammensetzung und -menge sowie eine Übersicht über Entsorgungswege und -träger sind notwendig, um Optimierungspotenziale zu erkennen sowie Statistiken über Entwicklungen und Kennzahlen zu bilden.

Mit unserem Abfalldatenmanagement erhalten Sie einen Überblick über die für die Abfallentsorgung relevanten Daten. Dies ist die Voraussetzung für eine nachvollziehbare Entsorgung Ihrer Abfälle. Weiterhin werden die **Entsorgungskosten** und der **zeitliche Aufwand** Ihrer Mitarbeiter **reduziert**.

Durch die fortlaufende Erfassung, Analyse und Bewertung der Daten haben Sie jederzeit Zugriff auf Ihre Abfallmengen und -arten. Weiterhin erhalten Sie eine Darstellung über deren Entwicklung, die derzeitigen Entsorgungswege und die Kostensituation sowie aktuelle Marktentwicklungen.



UNSERE LEISTUNGEN

- Analyse der IST-Situation
- Regelmäßige Erfassung und Analyse der Abfallströme und -mengen
- Erstellung von Abfallbilanzen
- Erstellung kundenspezifischer Statistiken
- Management aller standortspezifischen Abfall- und zugehörigen Vertragsdaten
- Monitoring und Ermittlung spezifischer Kennzahlen sowie Erstellung von Benchmarks
- Detailliertes Reporting

IHR NUTZEN

- Erhöhung der Transparenz durch Datenmanagement und Monitoring
- Minimierung Zeitaufwand durch Abrechnungs- und Auswertungsmechanismen
- Mitteilung bei Auffälligkeiten
- Zeit- und Kostenersparnis durch Auslagerung des Prozesses
- Schaffung einer Vergleichbarkeit zwischen bspw. verschiedenen Standorten oder Zeiträumen
- Aufdeckung von weiteren Einsparpotenzialen mittels Schwachstellenanalyse
- Gesetzeskonforme Dokumentation des Entsorgungsprozesses





AUSSCHREIBUNG ENTSORGUNG

„Abfälle im Sinne dieses Gesetzes sind alle Stoffe oder Gegenstände, derer sich ihr Besitzer entledigt, entledigen will oder entledigen muss.“ (§3 Abs. 1 KrWG)

Diese gesetzliche Begriffsdefinition macht deutlich, dass **Abfall** auf den ersten Blick keinen Wert mehr für dessen Erzeuger hat, dadurch zur **Belastung** wird und gleichermaßen einen **wirtschaftlichen Verlust für den Erzeuger** bedeuten kann. Dies beschränkt sich nicht nur auf den einzelnen Abfallerzeuger, vielmehr stellen Abfälle insgesamt eine Belastung unserer Umwelt und Gesellschaft dar.

Eine **fachgerechte Verwertung oder Beseitigung der Abfälle** ist in Zeiten der Ressourcenverknappung, Umweltverschmutzung und auch unter wirtschaftlichen Gesichtspunkten unerlässlich.

Der richtige Umgang mit anfallenden Abfällen erfordert weitreichendes Fachwissen, verspricht jedoch nicht nur eine **rechtssichere Entsorgung**, sondern **reduziert gleichzeitig auch deren Kosten**. Denn vielfach besteht der Abfall aus Wertstoffen, die von Dritten genutzt und zur **Schonung der Ressourcen** zurück in den **Kreislauf** geführt werden können.

Im Rahmen einer Ausschreibung finden wir für Sie die **passenden Abnehmer** und sorgen somit für **maßgeschneiderte und marktgerechte Entsorgungsbedingungen**.

Dabei gehen wir bewusst auf die spezifischen Anforderungen der Unternehmen und Branchen ein und entwickeln für jeden Kunden eine individuelle Lösung.

Hierbei übernehmen wir für Sie den **kompletten Ausschreibungsprozess**.

Neben der Zusammenstellung der Datenbasis, der Erstellung des Ausschreibungstextes, der Einholung und Auswertung von Angeboten inkl. Erstellung entscheidungsreifer Unterlagen gehört auch die Prüfung der Entsorgungsverträge und der ersten Rechnungen des neuen Entsorgers auf korrekte Abrechnung der vertraglich vereinbarten Bedingungen zu unserem Dienstleistungsumfang.

UNSERE LEISTUNGEN

- Ermittlung der bisherigen Vertragssituation
- Prüfung der Bündelung von Entsorgungsstrukturen
- Entwicklung geeigneter Entsorgungsstrategien
- Auswahl geeigneter Entsorger (Entsorgungsfachbetriebe, Zertifikate)
- Erstellung Pflichtenheft unter Einbeziehung des Kunden und seiner besonderen Wünsche und Bedürfnisse
- Einholung und Auswertung Angebote
- Erarbeitung einer transparenten Entscheidungsgrundlage mit Ranking der Angebote
- Nachverhandlung und aktive Einflussnahme auf die Vertragsgestaltung sowie Prüfung der Vertragsinhalte

Optional:

- Durchführung von Entsorgeraudits auf Basis von Kundenkriterien z.B. Compliance Richtlinien

IHR NUTZEN

- Optimierte Entsorgungsprozesse zu marktgerechten Preisen
- Gewährleistung einer rechtssicheren Entsorgung
- Entlastung der Mitarbeiter durch Auslagerung des Ausschreibungsprozesses
- Reduzierung der Entsorgungskosten
- Maßgeschneiderte und faire Entsorgungsverträge / -bedingungen
- Zugriff auf Expertenwissen





BETRIEBLICHE ABFALLKONZEPTE

Während die Geldflüsse in einem Betrieb sehr genau bekannt sind, fehlt derartiges Detailwissen meist im Bereich der Materialflüsse. Die Stoffströme vom Materialeinkauf, über den -einsatz bis hin zum fertigen Produkt werden meist gründlich erfasst. Der nachgelagerte Prozess der Entsorgung wird oft vernachlässigt, obwohl hier erhebliche Einsparpotenziale schlummern. Dadurch werden nicht nur die Entsorgungskosten der Abfälle unnötig erhöht, sondern folglich auch die Gesamtkosten.

Ein **betriebliches Abfallkonzept** analysiert die momentane Situation, bringt die Schwachstellen und Problembereiche von Abläufen zum Vorschein und verbessert die Informationslage über die Beziehungen zwischen Einsatzstoffen, Produkten und Abfallaufkommen. Konkret gibt es Auskunft über die Zusammensetzung, **Art und Menge der Abfälle, die Abfalllogistik und alle betrieblichen Maßnahmen zur Vermeidung, Vorbereitung zur Wiederverwendung, Verwertung und Entsorgung** auf Basis der erhobenen Abfallströme im Betrieb. Somit kann beispielsweise die **Materialverwendung effizienter** gestaltet, die **Beschaffung an den Bedarf angepasst** und die **Produktionsplanung abgestimmt** werden.

Eine weitere zentrale Aufgabe ist die **Nachweisführung**, das heißt die Aufzeichnung der Abfallarten und -mengen nach den gesetzlichen Anforderungen.

Mit der Erstellung und der laufenden Fortschreibung eines betrieblichen Abfallkonzeptes helfen wir Ihnen, **Ihr Abfallmanagement zu optimieren**.

Die Einhaltung der abfallrechtlichen Gesetze und Verordnungen sorgt für eine gesetzeskonforme Entsorgung. Die Optimierung der Abfalllogistik führt zu Kostentransparenz und Kostenreduktion.

Als **aktiver Beitrag zum Umweltschutz und zur Ressourcenschonung** wird durch ein Abfallkonzept deutlich gemacht, wie sich Maßnahmen im Bereich des Umweltschutzes auch **betriebswirtschaftlich** rechnen. Im Hinblick darauf, dass wirtschaftlicher Erfolg und eine umweltbewusste Unternehmenspolitik immer enger aneinander gekoppelt sind, stellt ein betriebliches Abfallkonzept einen Schritt in die richtige Richtung dar und kann als Vorstufe für den Aufbau eines Umweltmanagementsystems dienen.





UNSERE LEISTUNGEN

Bestandsaufnahme und Analyse der IST-Situation inkl. Abfallstromanalyse, dies umfasst u.a:

- Abfallzusammensetzung, -mengenströme und -entwicklung
- Mengen- und Kostenanalyse
- Abfallbilanz und Abfallstromanalyse
- Prüfung der Möglichkeiten zur Abfallvermeidung und somit Reduzierung der Abfallmenge
- Vermittlung von Entsorgern
- Zusammenstellung möglicher Einsparpotenziale mittels Materialflussanalyse sowie Analyse der Abfalltrennung und -entsorgung

Begleitung bei der Umsetzung der identifizierten Potenziale:

- Optimierung Organisation und Logistik (innerbetrieblich und extern)
- Begleitung bei der Umsetzung der Optimierungsmaßnahmen aus dem Betrieblichen Abfallkonzept
- Optimierung Abfallsammlung, Trennung und Lagerung (Rechtssicherheit)

IHR NUTZEN

- Transparente Datenlage hinsichtlich anfallender Abfallarten/-mengen und Kostenstruktur
- Auf abfallwirtschaftliche Problemstellungen des Unternehmens abgestimmte Lösungen
- Berücksichtigung und Integration in unternehmensinterne Prozesse und Gegebenheiten
- Komplettlösung und damit Möglichkeit der kontinuierlichen Verbesserung
- Rechtssichere und kostenoptimierte Entsorgung
- Zeit- und Kostenersparnis durch Auslagerung des Prozesses
- Aktiver Beitrag zu Umweltschutz und zur Ressourcenschonung
- Reduzierung Entsorgungskosten durch Schwachstellenanalyse und Optimierung





ARBEITSSCHUTZ- MANAGEMENTSYSTEME

Der Arbeitsschutz beinhaltet die Themenfelder **Arbeitssicherheit und Gesundheitsschutz** und zielt damit insbesondere auf den Schutz von Arbeitnehmern ab. Allerdings umfasst der Begriff deutlich mehr als die Vermeidung von Arbeitsunfällen oder den Einsatz verschiedener Schutzausrüstungen, wie beispielsweise das Tragen von Sicherheitsschuhen. Auch der Anlagenbetrieb oder die einzelnen Arbeitsprozesse unterliegen sicherheitsrechtlichen Bestimmungen.

Arbeitsschutzmanagementsysteme helfen Unternehmen dabei, eine **systematische Vorgehensweise** zu entwickeln und Prozessabläufe zu implementieren, die dazu führen, die **sicherheitstechnischen Kennzahlen** des Unternehmens **kontinuierlich zu verbessern**, Gefahren einzuschätzen und abzuwehren sowie einen Beitrag zum sicheren Arbeiten im Unternehmen zu leisten. Die derzeit maßgebliche Norm ist die britische BS OHSAS 18001, welche voraussichtlich Ende 2017 von der internationalen Norm ISO 45001 abgelöst wird.

Die gesetzlichen Vorgaben im Arbeitsschutz richten sich nach der Unternehmensgröße und der Wirtschaftszweignummer (WZ 2008). Mit einem Arbeitsschutzmanagementsystem können alle Anforderungen in einem System zentral verwaltet werden.

Wesentliche Aufgaben eines Arbeitsschutzmanagementsystems sind die Erarbeitung von Leitlinien und die **Einschätzung vorhandener Gefährdungspotenziale**. Weiterhin stehen die **Sicherung der Rechtskonformität** sowie die Festlegung von Maßnahmen zur Notfallvorsorge und Gefahrenabwehr im Vordergrund.

Die Bestimmung und Kommunikation von Verantwortlichkeiten, **Schulungen und Unterweisungen** von Mitarbeitern sowie die interne Überprüfung und Bewertung des Managementsystems im Rahmen eines kontinuierlichen Verbesserungsprozesses sind weitere wichtige Bestandteile.

Neben der vollständigen und normkonformen Einführung des Arbeitsschutzmanagementsystems unterstützen wir Sie nach der **erfolgreichen Zertifizierung** auch bei der Umsetzung der **Unternehmensprozesse** sowie der stetigen Weiterentwicklung des Systems.

UNSERE LEISTUNGEN

- Erfassung und sicherheitstechnische Bewertung des IST-Zustandes
- Ermittlung von sicherheitstechnischem Handlungsbedarf
- Erstellung der erforderlichen Dokumente (Prozessbeschreibungen, Verfahrensanweisungen und Handbücher)
- Ausarbeitung von Gefahrenkennzahlen
- Unterstützung des Sicherheitsbeauftragten und des Arbeitsschutzteams im Unternehmen
- Durchführung von Mitarbeiterschulungen und Workshops
- Begleitung bei der Zertifizierung

Optional:

- Integration in ein bestehendes Managementsystem beispielsweise nach ISO 9001 (Qualität), ISO 14001 (Umwelt) oder ISO 50001 (Energie)

IHR NUTZEN

- Sicherstellung der Rechtskonformität
- Entlastung der Führungskräfte
- Identifikation von sicherheitsrelevanten Schwachstellen
- Verringerung der Eintrittswahrscheinlichkeit von arbeitsbedingten Gesundheitsschäden und Reduzierung von Ausfallzeiten
- Steigerung der Motivation durch höheres Vertrauen in den Arbeitsschutz
- Kontinuierlicher Verbesserungsprozess und bessere Übertragbarkeit von geschaffenen Standards auf weitere Betriebsstätten
- Erfolgreiche Zertifizierung und Erhalt des Zertifikats
- Erfüllung von Kundenforderungen – die BS OHSAS 18001 ist häufig ein Kriterium bei der Auftragsvergabe





ARBEITSSCHUTZ- KONZEPTE

Die **Gewährleistung größtmöglicher Sicherheit am Arbeitsplatz** sollte nicht als bloße Erfüllung rechtlicher Vorgaben angesehen werden, sondern als Gebot menschlicher Verpflichtung und wirtschaftlicher Vernunft. Schließlich hängt die Qualität der Arbeit und damit der unternehmerische Erfolg maßgeblich mit der Gesundheit und dem Wohlbefinden der Mitarbeiter am Arbeitsplatz zusammen.

Die Erstellung und Umsetzung eines **Arbeitsschutzkonzeptes** trägt diesem Prinzip Rechnung, indem es Strukturen schafft, die den Schutz von Arbeitnehmern, des Anlagenbetriebs sowie der Umwelt sicherstellen.

Dies ist zum einen ein Beitrag für eine **menschengerechte Gestaltung des Arbeitsplatzes**, welche sich dadurch auszeichnet, dass die Arbeitnehmer dauerhaft weder über- noch unterfordert und arbeitsbedingte Gesundheitsschäden vermieden werden. Zum anderen führt es gleichzeitig auch zu einem **effektiveren Einsatz der Faktoren Organisation, Arbeit und Kapital**.

Ausgangspunkt bei der Erarbeitung eines Arbeitsschutzkonzeptes ist die Analyse der momentanen Situation auf Grundlage einer Betriebsbegehung.

Hierdurch werden sicherheitsrelevante **Schwachstellen** und **Problem Bereiche von Arbeitsabläufen** aufgedeckt. Dies verbessert die Informationslage und schafft Klarheit über die Rechtskonformität.

Mit dem **individuell** auf Ihr Unternehmen abgestimmten Arbeitsschutzkonzept stellen wir sicher, dass die rechtlichen **Vorschriften vollumfassend eingehalten** werden. Sowohl im Rahmen der sicherheitstechnischen Grundbetreuung, als auch wahlweise im Rahmen der **betriebspezifischen Betreuung** unterstützen wir Sie in allen Fragen der Arbeitssicherheit und des Gesundheitsschutzes.



UNSERE LEISTUNGEN

- Arbeitsschutzrechtliche Bestandsaufnahme zur Ermittlung möglicher Gefährdungsbereiche
- Analysieren aller Arbeitsprozesse in Bezug auf sicherheitstechnische Risiken
- Erarbeitung von Maßnahmenkatalogen und von Konzepten zur Verminderung von Sicherheitsrisiken
- Stellung einer externen Fachkraft für Arbeitssicherheit (FASI) gem. § 5 ASiG bzw. § 2 DGUV Vorschrift 2 sowie Übernahme der gesetzlichen Grundbetreuung und im Bedarfsfall auch der betriebsspezifischen Betreuung
- Übernahme der Dokumentation (u.a. Gefährdungsbeurteilungen)
- Unterstützung bei der Schaffung einer geeigneten Organisation und Integration in die Führungstätigkeit
- Gefährdungsermittlungen im Zusammenhang mit dem Einsatz von Fremdfirmen
- Durchführung von Unterweisungen und Schulungen

IHR NUTZEN

- Sicherstellung der Rechtskonformität für den Betrieb und seine Führungskräfte
- Entlastung der Führungskräfte
- Identifikation von umwelt- und sicherheitsrelevanten Schwachstellen
- Verringerung der Eintrittswahrscheinlichkeit von arbeitsbedingten Gesundheitsschäden
- Langfristige Senkung der Unfallquote und damit der Kosten bei Realisierung des Arbeitsschutzkonzeptes
- Verbessertes Image und Steigerung der Motivation durch höheres Vertrauen in den Arbeitsschutz und die Umweltverträglichkeit des Unternehmens
- Zugriff auf Expertenwissen





NOTFALLMANAGEMENT

Selbst das beste Sicherheitskonzept kann Unfälle und Krisensituationen nicht völlig ausschließen oder verhindern. Notfälle sind Ereignisse, die **plötzlich** und **unvorhersehbar** eintreten und dabei oftmals ein hohes **Schadenspotenzial** haben. Tritt ein solcher Fall ein, ist **zügiges** und **professionelles Handeln** gefragt.

Ein **betriebliches Notfallmanagement** zeichnet sich dadurch aus, dass es Risiken, die zu negativen Auswirkungen auf Personen, die Umwelt oder Sachgegenstände führen können, erkennt und diesen mit Präventivmaßnahmen begegnet. Weiterhin legt es Notfallmaßnahmen fest, um im Ernstfall den Schaden möglichst gering zu halten. Das betriebliche Notfallmanagement beschränkt sich dabei nicht nur auf das Betriebsgelände, sondern schließt auch logistische Prozesse, wie beispielsweise Lieferungen zum aufnehmenden Kunden, mit ein.

Unabhängig von Branche oder Arbeitsinhalten umfasst die **unternehmerische Verantwortung** immer auch den Schutz der natürlichen Umwelt, der unmittelbaren Nachbarn am Standort, der Arbeitnehmer und Konsumenten sowie des Anlagenbetriebs.

Es soll daher sichergestellt werden, dass Notfälle möglichst gar nicht erst entstehen. Sollte dennoch einmal ein Notfall eintreten, ist gewährleistet, dass Gegenmaßnahmen schnellstmöglich ergriffen und koordiniert werden sowie kontrolliert ablaufen – die **Sicherheit aller Beteiligten** ist hierbei immer das höchste Gebot.

Auf Grundlage einer ausführlichen Ermittlung der potentiellen Gefährdungsaspekte werden mögliche **Notfallszenarien** identifiziert sowie passende **Präventiv- und Eingriffsmaßnahmen** definiert.

Durch die Zusammenarbeit mit uns stellen Sie sicher, dass mögliche Risiken rechtzeitig erkannt und dadurch bspw. unkontrollierte Umweltauswirkungen durch entsprechend koordinierte Vorbeuge- und Gegenmaßnahmen minimiert werden.

UNSERE LEISTUNGEN

- Arbeitsschutzrechtliche Bestandsaufnahme zur Ermittlung möglicher Gefährdungsbereiche
- Analysieren aller Arbeitsprozesse hinsichtlich ihrer sicherheitstechnischen und umweltrelevanten Risiken
- Erarbeitung von Maßnahmenplänen und Konzepten zur Verminderung der Risiken
- Unterstützung bei der Durchführung der festgelegten Maßnahmen
- Koordination und Dokumentation der Maßnahmen im Rahmen des Notfallmanagements
- Prüfung auf Wirksamkeit der Maßnahmen anhand von Szenarioanalysen

IHR NUTZEN

- Verringerung der Eintrittswahrscheinlichkeit von Schadens- und Unfällen durch Präventivmaßnahmen
- Kostenersparnis im Eintrittsfall durch Vermeidung größerer Schäden aufgrund von kontrollierten und koordinierten Gegenmaßnahmen
- Identifikation von umwelt- und sicherheitsrelevanten Schwachstellen
- Krisensituationen schneller bewältigen
- Zugriff auf Expertenwissen
- Erfüllung von Gesetzesforderungen, die entsprechende Notfallpläne vorschreiben





UMWELT- MANAGEMENTSYSTEME

Umweltmanagementsysteme unterstützen Unternehmen dabei eine systematische Vorgehensweise zu entwickeln und Prozessabläufe zu implementieren. Dies hilft, die **Umweltaspekte** des Unternehmens **transparent** zu machen und Maßnahmen für den Umweltschutz umzusetzen. In der Folge **sinkt** die **Umweltbelastung** durch das Unternehmen, und es können **Kosteneinsparpotenziale** ausgeschöpft werden. **Rechtssicherheit** und ein **verbessertes Image** sind weitere Vorteile.

Auch die Forderungen von Kunden und Geschäftspartnern können der Auslöser für die Einführung eines Managementsystems sein, um die eigene Wettbewerbsfähigkeit zu erhalten und neue Märkte durch eine positive Außenwirkung zu erschließen.

Mittlerweile gibt es im Umweltbereich verschiedene Systeme, die je nach Unternehmensart (Nicht-KMU, KMU, soziale und kirchliche Einrichtungen) und Anforderungen in Frage kommen. Gemeinsame Basis ist dabei das **vorausschauende, systematische und zielgerichtete** Einbeziehen von Umweltaspekten in unternehmerische Entscheidungen.

Die Implementierung eines Managementsystems nach der Norm **DIN EN ISO 14001** bietet Unternehmen die Möglichkeit einen Beitrag zum Umweltschutz zu leisten, indem es die Vielzahl an umweltrelevanten Einflussquellen des Unternehmens koordiniert und somit mögliche Schwachstellen im betrieblichen Umweltschutz aufdeckt. Dies lohnt sich auch finanziell, denn das Umweltmanagement eröffnet **Potenziale zur Optimierung des Rohstoff- und Energieeinsatzes** und deckt mögliche Risikofaktoren auf, wodurch im Ergebnis die Kosten gesenkt werden.

Beim weltweit anspruchsvollsten System für nachhaltiges Umweltmanagement, **EMAS** (Eco-Management and Audit-Scheme) gehen die Anforderungen sogar noch weiter. Hier steht die nachhaltige Steigerung der Umweltleistung bei maximaler Transparenz im Fokus.

Das kirchliche Umweltmanagementsystem „**Grüner Hahn**“ steht ebenfalls für die Verbindung von ökologischer und sozialer Verantwortung mit ökonomischer Vernunft.

¹ Kleines und mittelständisches Unternehmen (KMU), gem. Empfehlung der EU-Kommission (2003/361/EG), < 250 Mitarbeiter und nicht mehr als 50 Mio. Euro Jahresumsatz oder nicht mehr als 43 Mio. Euro Jahresbilanzsumme

UNSERE LEISTUNGEN

- Erstellung der erforderlichen Dokumentation
- Erfassung und Bewertung des IST-Zustandes inkl. Bestimmung der Umweltaspekte
- Ermittlung und Analyse der umweltrelevanten Stärken und Schwächen
- Definition von Risiken und Chancen sowie Maßnahmen zu deren Umgang
- Ermittlung der geltenden rechtlichen Anforderungen und Erstellung Rechtskataster
- Unterstützung bei der innerbetrieblichen Organisation und Kommunikation des Umweltmanagementsystems
- Durchführung von internen Audits
- Schulung der Mitarbeiter

IHR NUTZEN

- Verringerung von Unfall- und Haftungsrisiken
- Rechtssicherheit durch Erfüllung von geltenden Vorschriften
- Bessere Ressourcennutzung durch Effizienzverbesserungen
- Verbesserung der eigenen Umweltleistung
- Steigerung der Wettbewerbsfähigkeit, da viele Kunden ein Umweltmanagementsystem bei Auftragsvergabe bevorzugen oder fordern
- Finanzielle Vorteile durch dauerhafte Senkung der Kosten für den betrieblichen Ressourcenbedarf und dadurch Steigerung der Rentabilität
- Verbesserung des Firmenimages
- Glaubwürdiger Beitrag zum Umweltschutz
- Kontinuierlicher Verbesserungsprozess





UMWELTBEGEHUNGEN

Viele Unternehmen, insbesondere kleine und mittelständische, haben oftmals keinen Anreiz zur Einführung von Managementsystemen, da sie dies mit einer erheblichen zeitlichen und finanziellen Belastung assoziieren. Weitere Gründe können mangelndes Wissen und ein befürchteter bürokratischer Aufwand sein. Dennoch haben auch kleine Unternehmen eine unternehmerische **Verantwortung** gegenüber ihren Mitarbeitern und dem Unternehmensumfeld.

Eine Alternative zum umfangreichen Managementsystem können daher **Umweltbegehungen** sein. Diese haben zum Ziel, umweltrelevante Mängel des Unternehmens zu identifizieren und dienen zudem als gute Ausgangsbasis für den möglichen späteren Aufbau eines tiefergehenden Umweltmanagementsystems.

Durch Umweltbegehungen soll die **Umweltleistung** des Unternehmens kennengelernt und **verbessert** werden. Zentrale Elemente sind hierbei Grundrissdarstellungen der einzelnen Räumlichkeiten des Unternehmens, auf denen die einzelnen Umweltauswirkungen erfasst werden.

Diese **Umweltbestandsaufnahme** findet **vor Ort** unter **Einbeziehung der Mitarbeiter** statt, um auch deren Einschätzung und Anliegen zu berücksichtigen.

Auf diese Weise wird die Bedeutung einzelner Umweltaspekte erkennbar, so dass eine Rangfolge der wichtigsten Maßnahmen festgelegt werden kann. Der Verzicht auf einen kontinuierlichen Verbesserungsprozess und die Implementierung von Prozessen zur systematischen Nachverfolgung der beschlossenen Maßnahmen bilden den Unterschied zu einem Umweltmanagementsystem.

Umweltbegehungen sind eine **einfache und praktische Methode**, um betriebliche Umweltprobleme zu identifizieren und gleichzeitig **Verbesserungen** zu planen, festzustellen und zu dokumentieren. Sie sind auch für größere Unternehmen, mit ggfs. bestehenden Managementsystemen, eine sinnvolle Ergänzung zum **umweltbewussten Handeln** und zur Gefahrenabwehr.

UNSERE LEISTUNGEN

- Umweltbezogene Bestandsaufnahme zur Ermittlung möglicher Gefährdungsbereiche
- Analysieren aller Arbeitsprozesse hinsichtlich ihrer umweltrelevanten Risiken
- Erarbeitung von Maßnahmenplänen und Konzepten zur Verminderung der Risiken
- Unterstützung bei der Durchführung der festgelegten Maßnahmen
- Koordination und Dokumentation der Maßnahmen im Rahmen des Notfallmanagements
- Prüfung auf Wirksamkeit der Maßnahmen anhand von Szenarioanalysen

IHR NUTZEN

- Verringerung der Eintrittswahrscheinlichkeit von Schadens- und Unfällen durch Präventivmaßnahmen
- Kostenersparnis im Eintrittsfall durch Vermeidung größerer Schäden aufgrund von kontrollierten und koordinierten Gegenmaßnahmen
- Verbessertes Image durch höheres Vertrauen in die Umweltverträglichkeit des Unternehmens
- Identifikation von umwelt- und sicherheitsrelevanten Schwachstellen
- Krisensituationen schneller bewältigen
- Zugriff auf Expertenwissen
- Erfüllung von Gesetzesforderungen, die entsprechende Notfallpläne vorschreiben





INTEGRIERTES KLIMASCHUTZKONZEPT

Integrierte Klimaschutzkonzepte für Kommunen sind die Antwort auf Energiepreissteigerungen und zunehmende Umweltkatastrophen, die in den letzten Jahren die Notwendigkeit eines angemessenen Klimaschutzes wesentlich stärker in das Bewusstsein der Öffentlichkeit gerückt haben. Ihre Aufgabe besteht darin, den **Klimaschutz nachhaltig in der Kommune** zu verankern und dabei die jeweiligen unterschiedlichen geografischen, wirtschaftlichen und politischen Rahmenbedingungen zu berücksichtigen.

Ausgangspunkt eines integrierten Klimaschutzkonzeptes bildet die Erstellung der **Energie- und CO₂-Bilanzen**. Auf Grundlage einer daran anschließenden Potenzialanalyse, welche die Einsparpotenziale für beispielsweise die Bereiche Strom, Wärme und Verkehr aufzeigt, erfolgt dann die **Umsetzungsplanung der Einsparziele** in Form von konkreten Maßnahmen und Projekten. Die Erstellung und Priorisierung des Maßnahmenkatalogs erfolgt dabei stets unter Einbeziehung aller involvierten Akteure.

Im Anschluss erfolgt durch den Aufbau und die Implementierung eines Controllingsystems eine **Ergebniskontrolle** der durchgeführten Maßnahmen unter Berücksichtigung der festgestellten Potenziale sowie der Leitziele des Auftraggebers.



UNSERE LEISTUNGEN

- Erfassung, Analyse und Bewertung der umweltrelevanten Daten
- Erstellung der Energie- und CO₂-Bilanzen
- Detaillierte Potenzialanalyse mit Ermittlung des Sanierungsbedarfs, des Einsparpotenzials definierter Sektoren sowie der Einsatzmöglichkeiten für erneuerbare Energieträger
- Qualifizierte Auswertung und detailliertes Reporting
- Durchführung von Workshops zur Erstellung des Maßnahmenkatalogs und Priorisierung von Projekten
- Aufbau und Implementierung eines Controllingsystems

IHR NUTZEN

- Detaillierter Überblick über Einsparpotenziale im Energie- und Umweltbereich
- Verringerung kommunaler Ausgaben für Strom, Wärme und Kraftstoffe
- Beitrag zum Klima- und Umweltschutz
- Belebung der lokalen Wirtschaft insbesondere durch Investitionen in Umwelttechnologien
- Zugriff auf Expertenwissen
- Imageaufwertung





AKADEMIE

Im Rahmen unserer Akademie ergänzen wir unsere Dienstleistungen durch qualifizierte Schulungsangebote. Zu verschiedenen Themenbereichen und aktuellen Entwicklungen bieten wir Ihnen professionelle Weiterbildungen mit Erfahrungen und Tipps aus der Praxis.

Denn das Wissen, das wir uns heute aneignen, entscheidet über den Erfolg von morgen!

Dabei sind wir überzeugt, dass Lernen weder langweilig noch theoretisch sein muss. Im Gegenteil, eine Schulung hat nur dann nachhaltigen Erfolg, wenn Wissen anschaulich und nah an der Praxis vermittelt wird.

Mit unserem qualifizierten Weiterbildungsangebot und verschiedenen Schulungsmethoden haben Sie die Möglichkeit, die passende Lösung für Ihre individuellen Anforderungen auszuwählen.

Sie profitieren von wertvollen Tipps unserer Experten mit langjähriger Erfahrung, die die Herausforderungen in der Praxis kennen und wissen, welche Lösungen langfristig funktionieren.

Strukturierte Schulungsunterlagen sorgen dafür, dass Sie auch im Nachgang die wichtigsten Informationen schnell zur Hand haben.



« Erzähle mir und ich vergesse.
Zeige mir und ich erinnere.
Lass mich tun und ich verstehe. »

Konfuzius

Miteinander und voneinander lernen – in unseren WORKSHOPS

Unter diesem Motto arbeiten wir in unseren Workshops in kleinen Gruppen intensiv zu ausgewählten Themen. Unsere Experten führen wesentliche Hintergrundinformationen und Fakten zum Thema ein und moderieren den Workshop. Gemeinsam in der Gruppe wird dann eine Lösung für die Fragestellung erarbeitet. Dabei profitieren alle von den Erfahrungen und Ideen der anderen Teilnehmer. Best-Practice-Lösungen können ausgetauscht werden. Durch die kooperative und moderierte Arbeitsweise werden neues Wissen und Lösungsansätze vermittelt, die sich im eigenen Unternehmen umsetzen lassen.

Rechtliche Verpflichtungen sicher erfüllen – durch regelmäßige UNTERWEISUNGEN und Schulungen

Laut der aktuellen Gesetzgebung ist jeder Arbeitgeber verpflichtet seine Mitarbeiter nachweislich in regelmäßigen Abständen zu definierten Sachverhalten zu unterweisen. Ein bekanntes Beispiel ist hier die Arbeitssicherheitsunterweisung, die mindestens einmal jährlich zu erfolgen hat. Auch bei der Einführung neuer Prozesse im Rahmen von Managementsystemen besteht die Anforderung, die Mitarbeiter hinsichtlich Neuerungen und Änderungen zu schulen.

Wir übernehmen die Schulungen und Unterweisungen Ihrer Mitarbeiter und arbeiten gemeinsam ein Konzept aus, welches regelmäßige Wiederholungen sicherstellt. Durch die schriftliche Nachweisführung wird die Erfüllung der Verpflichtung dokumentiert.

In gewohnter Umgebung lernt es sich am besten – mit unseren INHOUSE-SCHULUNGEN bei Ihnen vor Ort

Bei mehreren Mitarbeitern Ihres Unternehmens soll Wissen zu einem speziellen Thema oder Themenfeld aufgebaut oder vertieft werden? Angepasst auf den Wissensstand der teilnehmenden Mitarbeiter und die Zielsetzung in Ihrem Unternehmen konzipieren wir ein Vor-Ort Seminar mit individuellen Schulungsinhalten. Den Termin und die Dauer legen wir gemeinsam fest und führen die Schulung bei Ihnen vor Ort durch. Damit sparen Sie nicht nur Zeit, sondern auch Kosten, da Ihre Mitarbeiter nicht mehr zum Seminarort reisen müssen. Oftmals können dadurch auch eine größere Anzahl Mitarbeiter im Vergleich zu externen Schulungen teilnehmen, was zu entscheidenden Vorteilen führt: Das gesamte Team ist auf dem gleichen Wissensstand und das gemeinsame Lernen fördert darüber hinaus den Teamgeist und die Kommunikation untereinander.



**« Das Geheimnis
des Erfolges ist,
den Standpunkt
des anderen
zu verstehen. »**

Henry Ford

Es ist unser Anspruch, Ihren Standpunkt zu verstehen und gemeinsam mit Ihnen die für Ihre Anforderungen passende Dienstleistung zu entwickeln.

Wir freuen uns auf Ihr Projekt.

Ihr BRAUN EDL Team



- Ihre Interessen sind unsere Interessen –** weil wir unabhängig von Herstellern und Anbietern sind.
- Die Mischung macht's –** unser Team besteht aus Spezialisten mit verschiedenen Beratungsschwerpunkten, die ihre Erfahrung für innovative Lösungen kombinieren.
- Wir blicken über den Tellerrand –** mit unseren Themenfeldern Energie, Abfall, Arbeitsschutz und Umwelt sehen wir das gesamte System, berücksichtigen Wechselwirkungen und nutzen Synergien.
- Wir fühlen uns verantwortlich –** und bieten Ihnen stets den direkten und persönlichen Kontakt zu Ihrem festen Projektteam.
- Wir stehen für Transparenz –** weil die Kalkulation unseres Honorars auf dem individuell erforderlichen Zeitaufwand für Ihr Projekt basiert. Das schafft Planungssicherheit.
- Wir gehen auf ihre Wünsche ein –** statt fester Angebotskombinationen erhalten Sie ein individuell kalkuliertes Angebot, das auf Ihre Bedürfnisse abgestimmt ist.
- Unser Vertriebskonzept ist so einfach wie erfolgreich –** statt klassischem Außendienst vertrauen wir auf die Weiterempfehlungen unserer Kunden und ein aktives Netzwerk.
- Das Wichtigste zum Schluss –** wir wollen Sie mit unseren Dienstleistungen begeistern und Ihr langfristiger Partner im Management von **Energie-, Abfall-, Arbeitsschutz- und Umweltaspekten** sein.



© **BRAUN Energiedienstleistungen GmbH & Co. KG**
Am Mansbach 3, 69242 Mühlhausen | Fon +497253 / 9212 - 460
info@braun-edl.de | www.braun-edl.de

